

# 农业农村部干果类水果（核桃）全程机械化科研试验 基础设施建设项目（田间道路及蓄水池工程）



永忠工程管理（集团）有限公司

Yong Zhong Engineering Management (Group)  
Co., Ltd.

## 施 工 图 设 计

项目总负责人：\_\_\_\_\_

2025年11月

四川省建设工程设计出图专用章

永忠工程管理（集团）有限公司

资质等级范围：建筑工程 甲级

资质证书编号：A151027583

四川省住房和城乡建设厅监制

图纸目录

设计号	20251101	工程名称	农业农村部干果类水果（核桃）全程机械化科研试验基础设施建设项目				子项名称	田间道路及蓄水池工程
工 种		设计阶段	施工图	类别	土建工程		完成日期	2025年11月
序 号	图 别	图 号	图 纸 名 称	张 数	新 设 图	利 用 旧 图	图 纸 规 格	备 注
1	土建工程	1	图纸目录	1			A3	
2	土建工程	2	设计总说明(一)	1			A3	
3	土建工程	3	设计总说明(二)	1			A3	
4	土建工程	4	基地平面布置图	1			A3	
5	土建工程	5	蓄水池总布置图	1			A3	钢筋混凝土蓄水池
6	土建工程	6	1-1、2-2钢筋混凝土蓄水池配筋图	1			A3	
7	土建工程	7	镇墩设计图	1			A3	
8	土建工程	8	闸阀井、排水井	1			A3	
9	土建工程	9	道路桩号布置图	1			A3	田间道路
10	土建工程	10	道路典型横断面图	1			A3	
11	土建工程	11	缩缝、胀缝、施工缝大样图	1			A3	
12	土建工程	12	道路纵断面图1	1			A3	
13	土建工程	13	道路纵断面图1	1			A3	
14	土建工程	14	道路横断面图1	1			A3	
15	土建工程	15	道路纵断面图2	1			A3	
16	土建工程	16	道路纵断面图3	1			A3	
17	土建工程	17	道路纵断面图4	1			A3	
18	土建工程	18	平曲线表、竖曲线表	1			A3	
19	土建工程	19	逐桩坐标表	1			A3	
20	土建工程	20	土方总量计算表	1			A3	



永忠工程管理（集团）有限公司  
Yong Zhong Engineering Management (Group) Co., Ltd.

甲级工程设计证书编号:A151027583

地址:四川省甘孜藏族自治州康定市康定炉城

镇东方阿尔卑斯情歌风情小镇二期3幢2

单元X2-12-3号

平面示意: KEY PLAN

注册执业章

REGISTERED PRACTICE SIGNET

姓 名: 袁 林 NAME

注册证书号码:106200218 REGISTRATION CERTIFICATE NO.

注册印章号码:5102758-014 REGISTERED SIGNET NO.

建设单位:陕西科技大学 CLIENT

工程名称:农业农村部干果类水果（核桃）全程  
机械化科研试验基础设施建设项目 PROJECT

子项名称: 田间道路及蓄水池工程 SUB ITEM

设计号: 20251101 PROJECT NO.

图 名: DWG. TITLE

图纸目录

设计负责人 PROJECT LEADER	丁 一	
审 定 APPROVED BY	周 玲	
审 核 AUDIT	袁 林	
专业负责人 SPECIAL ENGINEER	袁 林	
校 对 CHECKED BY	王 江	
设 计 DESIGNED BY	金 铁 红	

日 期:2025.11 DATE 图 别: 土 建 DWG. TYPE

比 例: 1:100 SCALE 图 号: 01 DWG. NO.

版本号: 第一版 VERSION

说 明: DIRECTIONS  
1、本图版权为本设计院拥有，任何人士如未获允许不得翻印任何部分。  
2、所有尺寸均以标注为准，图上自行量取无效。  
3、本图需加盖本设计院工程设计出图专用章及注册章方有效。  
4、本套图纸需经国家有关部门批准方可施工。

四川省建设工程设计出图专用章

永忠工程管理（集团）有限公司

资质等级范围：建筑工程 甲级

资质证书编号：A151027583

四川省住房和城乡建设厅监制

# 设计总说明(一)

## 一、项目概况

### (一) 项目背景

为响应国家农业现代化发展战略，破解核桃产业全程机械化技术瓶颈，支撑核桃产前、产中、产后全链条科研试验与成果转化，特开展本次田间工程建设。项目聚焦核桃种植、管理、采收、加工等关键环节的机械化技术攻关，通过完善田间基础设施配套，构建功能完备、技术先进的科研试验平台，为核桃全程机械化技术示范推广提供硬件支撑。

### (二) 建设地点

本项目田间工程建设地点位于陕西省商洛市洛南县景村镇八一村试验示范基地，该区域地理位置优越，土壤条件适宜核桃种植，交通便捷，具备开展科研试验的基础条件。

### (三) 建设目标

- 构建适配核桃全程机械化科研需求的田间道路网络，保障农业机械通行顺畅及科研人员作业便捷；
- 建设稳定可靠的灌溉水源保障系统，满足试验田精准灌溉需求；
- 整体提升试验基地基础设施水平，为六个方向的科技攻关（耕作施肥技术与装备、植保技术与装备、核桃园防灾减灾技术与装备、机械化采收运输技术与装备、加工技术与装备、智慧化生产信息管理技术）提供优质试验环境。

## 二、设计依据与原则

### (一) 设计依据

本项目田间工程设计严格遵循以下标准、规范及资料：

- 《泵站设计标准》(GB 50265-2022)；
- 《公路工程技术标准》(JTGB 01-2014)；
- 《乡村道路工程技术规范》(GB/T51224-2017)；
- 《农业机械田间行走道路技术规范》(NY/T 2194-2012)；
- 《给水用聚乙烯(PE)管道系统 第2部分：管材》(GB/T 13663.2-2018)；
- 《矩形钢筋混凝土蓄水池》(22S804)；
- 《室外给水设计标准》(GB50013-2018)；
- 《建筑给水排水设计标准》(GB50015-2019)；
- 《给水排水工程构筑物结构设计规范》(GB50069-2002)；
- 《地下工程防水技术规范》(GB50108-2008)；
- 《给水排水工程钢筋混凝土水池结构设计规程》(CECS138-2002)；
- 《行业用水定额》(DB61/T 943-2020)；
- 国家现行和专业部门颁布的有关标准、规范的要求。

### (二) 设计原则

- 科学性原则：严格遵循农业科研试验规律及核桃生长特性，结合机械化作业技术要求，确保设计方案科学合理，适配科研试验需求；
- 实用性原则：聚焦项目核心功能，优化工程布局与技术参数，保证设施易于操作、维护便捷，满足科研人员实际作业及农业机械高效运行需求；
- 规范性原则：全面执行国家及行业相关标准规范，确保各单项工程设计符合质量、安全、环保等要求；
- 系统性原则：统筹道路、水源、灌溉等设施建设，实现各系统功能互补、协同运行，提升试验基地整体运营效能；
- 可持续性原则：采用节水、环保、耐用的材料与技术，延长设施使用寿命，降低运维成本，兼顾生态效益与长期使用需求。

## 三、主要建设内容

本项目田间工程建设内容包括两大类：

- 新建田间道路 1015m，构建闭环通行网络；
- 新建 200m<sup>3</sup> 钢筋混凝土蓄水池 1 座，保障灌溉水源存储；

## 四、单项工程设计详情

### (一) 田间道路工程

### 1. 设计标准

道路等级：场区内部支路，参照《乡村道路工程技术规范》(GB/T51224-2017) 执行；

设计行车速度：20km/h，适配农业机械田间作业移动需求；

设计荷载：以双轮组单轴载 100KN 为标准轴载，满足各类核桃作业机械通行要求；

设计年限：混凝土路面设计使用年限 15 年，保障长期稳定使用。

### 2. 路线平面设计

结合示范基地整体规划及现有道路布局，新建道路总长度 1015m，采用直线与缓和曲线相结合的平面线型，与现有道路无缝衔接形成闭环网络。路线布置充分考虑试验田分区、机械作业半径及科研人员通行便利性，避免与试验区域产生干扰，确保机械转运及田间作业高效顺畅。

### 3. 纵断面设计

依据示范基地竖向规划，合理确定路面标高，确保与场地内已建（规划）建筑室内标高协调统一。道路最大纵坡严格控制在 5% 以内，满足农业机械爬坡通行能力；最小纵坡不小于 0.3%，保障路面雨水自然排放，避免积水影响使用。典型道路纵断面图详见附图。

### 4. 横断面设计

道路总宽度为 5m，其中主路面宽度 4m，两侧各设置 0.5m 宽保护性路肩，路肩采用素土夯实处理，增强道路侧向稳定性。路面采用单向排水设计，横向坡度为 1.0%，确保雨水快速汇流排出，保护路面结构。

### 5. 路面结构层设计

根据场地地质条件及使用需求，采用两种路面结构类型：

#### I 型道路（新建路基段）：

20cmC30混凝土面层

20cm碎石垫层，压实系数0.97

路基碾压密实，压实度不小于0.93

#### II 型道路（旧路改造段）：

20cmC30混凝土面层

20cm碎石垫层，压实系数0.97

路基碾压密实，压实度不小于0.93

预处理：拆除现有混凝土路面，清理基层后按设计标准施工。

## (二) 蓄水池工程

### 1. 总体布局

蓄水池选址于试验示范基地南侧，地势相对较高，便于实现重力灌溉，减少能耗。水池体积 200m<sup>3</sup>，主要用于存储灌溉水源，为整个示范基地核桃园提供稳定供水保障。

### 2. 结构设计

蓄水池设计参考国家建筑标准图集《22S804-矩形钢筋混凝土蓄水池》，采用钢筋混凝土结构，具体构造如下：

基础：采用 3:7 灰土换填处理，增强地基承载力，防止不均匀沉降；

垫层：100 厚 C20 混凝土，找平基底，为底板施工提供基础条件；

底板：250 厚 C30 防渗混凝土，抗渗等级不低于 P6，确保池底不渗漏；

池壁：250 厚 C30 防渗混凝土，与底板整体浇筑，提高结构整体性；

池顶：180 厚 C30 防渗混凝土，兼具防护与承重功能；

导流设施：池内布置两条 C30 钢筋混凝土导流墙，优化水流状态，提升蓄水及供水效率。

### 3. 防水设计



永忠工程管理（集团）有限公司  
Yong Zhong Engineering Management (Group) Co., Ltd.

甲级工程设计证书编号:A151027583

地址:四川省甘孜藏族自治州康定市康定炉城

镇东方阿尔卑斯情歌风情小镇二期3幢2

单元X2-12-3号

平面示意: KEY PLAN

注册执业章  
REGISTERED PRACTICE SIGNET

姓名: 袁林 NAME

注册证书号码:106200218 REGISTRATION CERTIFICATE NO.

注册印章号码:5102758-014 REGISTERED SIGNET NO.

建设单位:陕西科技大学 CLIENT

工程名称:农业农村部干果类水果(核桃)全程机械化科研试验基础设施建设项目 PROJECT

子项名称: 田间道路及蓄水池工程 SUB ITEM

设计号: 20251101 PROJECT NO.

图名: Dwg. TITLE

设计总说明(一)

设计负责人 PROJECT LEADER

审定 APPROVED BY

审核 AUDIT

专业负责人 SUBJ. ENGINEER

校对 CHECKED BY

设计 DESIGNED BY

日期:2025.11 DATE

图别: 土 建 Dwg. TYPE

比例: 1:100 SCALE

图号: 02 Dwg. NO.

版本号: 第一版 VERSION

说明: DIRECTIONS

1、本图版权为本设计院拥有，任何人士如未获允许不得翻印任何部分。

2、所有尺寸均以标注为准，图上自行量取无效。

3、本图需加盖本设计院工程设计出图专用章及注册章方有效。

4、本套图纸需经国家有关部门批准方可施工。



# 设计总说明(二)

内壁：采用 20 厚 1:2.5 防水水泥砂浆抹面，压实抹光，增强防渗性能；  
外壁：铺设 4+3 厚 SBS 改性沥青防水卷材防水层，全面覆盖池壁外侧及池顶周边，有效阻断地下水渗透路径，确保蓄水池长期无渗漏运行。

4. 配套设施  
蓄水池配套建设进水管、出水管、溢流管、放空管等附属设施，管道材质选用符合《给水用聚乙烯（PE）管道系统 第 2 部分：管材》（GB/T 13663.2-2018）要求的 PE 管，接口密封可靠。出水管与水肥一体化灌溉系统输水管网连接，实现水源精准调配。

## 五、工程质量与安全保障设计

### （一）质量保障

- 材料质量控制：所有工程材料（混凝土、钢筋、管材、防水卷材等）均需提供质量合格证明文件，进场前进行抽样检测，合格后方可使用；
- 施工工艺控制：明确各单项工程施工工艺流程及技术要点，重点把控混凝土浇筑、路基压实、防水施工等关键环节，严格按照设计图纸及规范要求施工；
- 耐久性设计：混凝土采用防渗、抗冻等级适配的配合比，路面设置伸缩缝，蓄水池做好防腐防水处理，延长设施使用寿命。

### （二）安全保障

- 道路安全：道路转弯处设置警示标识，路肩设置防护措施，确保机械及人员通行安全；
- 蓄水池安全：池顶设置防护栏杆，配备安全警示标识，防止人员坠落；溢流管、放空管设置防护装置，避免杂物进入；

## 六、施工安全注意事项

- 工程开工前应做好施工方案，严格遵守国家现行的有关安全技术规程、文件，针对本工程特点，制定专项安全防护管理制度和措施，消除事故隐患。
- 施工现场要采用全封闭施工，现场应有防止闲人进入的围栏，属于危险作业的地带上应加上明显的标识，必要时派专人看管。
- 同一现场有多个单位配合施工时，应由总包单位与各有关单位共同议定安全工作制度，共同遵照执行。
- 一切脚手架或棚架、防护设施、安全标志和警告牌等，一经架设后，不得擅自拆动。如需拆动时，必须经现场施工负责人同意。
- 不应踏在拆落的模板上走动，以防钉伤和模板失稳坠落伤人。
- 管道沟槽开挖时应做好安全支护工作。

## 七、施工环境保护注意事项

- 严格遵守国家环境保护法律、法规，在合同规定施工区外的生态环境绿色植物、树木等，尽量维护原状，尽力保护施工区内林木、植被，同时注意保护地下文物。
- 制定环境保护管理规定，保护和改善施工现场的生活环境和生态环境。工程项目文明施工总的原则和要求是：文明施工，人人有责；分工负责，逐级监督；场地整洁，存放有序；创造安全、整洁、有序的施工环境与条件，以适应现代管理的需要。
- 施工期间要定期清扫、洒水，以减少尘土飞扬。水泥、白灰、粉煤灰等易飞扬的细颗散体材料露天

堆放时应下垫上盖，防止飞扬和流失污染。

7.4 施工范围四周应设置样式统一的围挡，全面推行现场施工标准化作业。

7.5 对产生噪声、振动的施工机械，采取有效的控制措施，减轻噪声扰民。在施工作业时，除抢险、抢修外，有较大噪声、振动较大的设备不应安排在夜间（22时至次日6时）施工。

## 八、问题及建议

- 施工前施工方应做好沿线地质普探工作，如发现不良地质应及时与建设方和设计方联系，共同协商解决。
- 施工过程中需破除现状混凝土路面，待施工完毕验收合格后恢复原状。
- 本次项目为改造工程，因地形高差受限，故局部管道覆土不足0.7m，管道覆土不足0.7m处加混凝土钢筋网片。

四川省建设工程设计出图专用章

永忠工程管理（集团）有限公司

资质等级范围：建筑工程 甲级

资质证书编号：A151027583

四川省住房和城乡建设厅监制

## 主要工程量、材料表

序号	名 称 NAME	型 号、规 格 MODEL OR SPECS	单 位 UNIT	数 量 QUANTITY	附 注 REMARKS
1	田间道路	20cm 厚 C30 混凝土	米	1015	
2	钢筋混凝土蓄水池	200立方	座	1	
	配套管道	厂家提供	套	1	
	配套设备	厂家提供	套	1	
	智能控制系统	厂家提供	套	1	
	泄水井	22S803第112页A型	座	1	
	室外塑料给水管管件焊接	DN50	m	830	
	PE给水管	Φ110	m	842.45	
	室外塑料给水管管件焊接	DN25	m	1430	
	PE给水管	聚乙烯De90	m	1451.45	
	室外塑料给水管管件焊接	DN75	m	790	
	PE给水管	聚乙烯De75	m	801.85	

注：最终工程量经甲乙双方确认为准。



永忠工程管理（集团）有限公司  
Yong Zhong Engineering Management (Group) Co., Ltd.

甲级工程设计证书编号:A151027583

地址:四川省甘孜藏族自治州康定市康定炉城

镇东方阿尔卑斯情歌风情小镇二期3幢2

单元X2-12-3号

平面示意: KEY PLAN

注册执业章

REGISTERED PRACTICE SIGNET

姓 名: 袁 林 NAME

注册证书号码:106200218 REGISTRATION CERTIFICATE NO.

注册印章号码:5102758-014 REGISTERED SIGNET NO.

建设单位:陕西科技大学 CLIENT

工程名称:农业农村部干果类水果（核桃）全程  
机械化科研试验基础设施建设项目 PROJECT

子项名称: 田间道路及蓄水池工程 SUB ITEM

设计号: 20251101 PROJECT NO.

图 名: Dwg. TITLE

设计总说明(二)

设计负责人 PROJECT LEADER

审 定 APPROVED BY

审 核 AUDIT

专业负责人  
SUIJ ENGINEER

校 对 CHECKED BY

设 计 DESIGNED BY

日 期:2025.11 DATE

比 例: 1:100 SCALE

版 本 号: 第一版 VERSION

说 明: DIRECTIONS

- 1、本图版权为本设计院拥有，任何人士如未获允许不得翻印任何部分。
- 2、所有尺寸均以标注为准，图上自行量取无效。
- 3、本图需加盖本设计院工程设计出图专用章及注册章方有效。
- 4、本套图纸需经国家有关部门批准方可施工。



四川省建设工程设计出图专用章

永忠工程管理（集团）有限公司

资质等级范围：建筑工程 甲级

资质证书编号：A151027583

四川省住房和城乡建设厅监制



永忠工程管理（集团）有限公司  
Yong Zhong Engineering Management (Group) Co., Ltd.

甲级工程设计证书编号：A151027583

地址：四川省甘孜藏族自治州康定市康定炉城

镇东方阿尔卑斯情歌风情小镇二期3幢2

单元X2-12-3号

平面示意：

KEY PLAN

注册执业章

REGISTERED PRACTICE SIGNET

姓名：袁林

注册证书号码：106200218

注册印章号码：5102758-014

建设单位：陕西科技大学

工程名称：农业农村部干果类水果（核桃）全程  
机械化科研试验基础设施建设项目

子项名称：田间道路及蓄水池工程

设计号：20251101

图名：

基地平面布置图

设计负责人 PROJECT LEADER	丁一	丁一
审定 APPROVED BY	周玲	周玲
审核 AUDIT	袁林	袁林
专业负责人 SUBJ. DESIGNER	袁林	袁林
校对 CHECKED BY	王江	王江
设计 DESIGNED BY	金铁红	金铁红

日期：2025.11

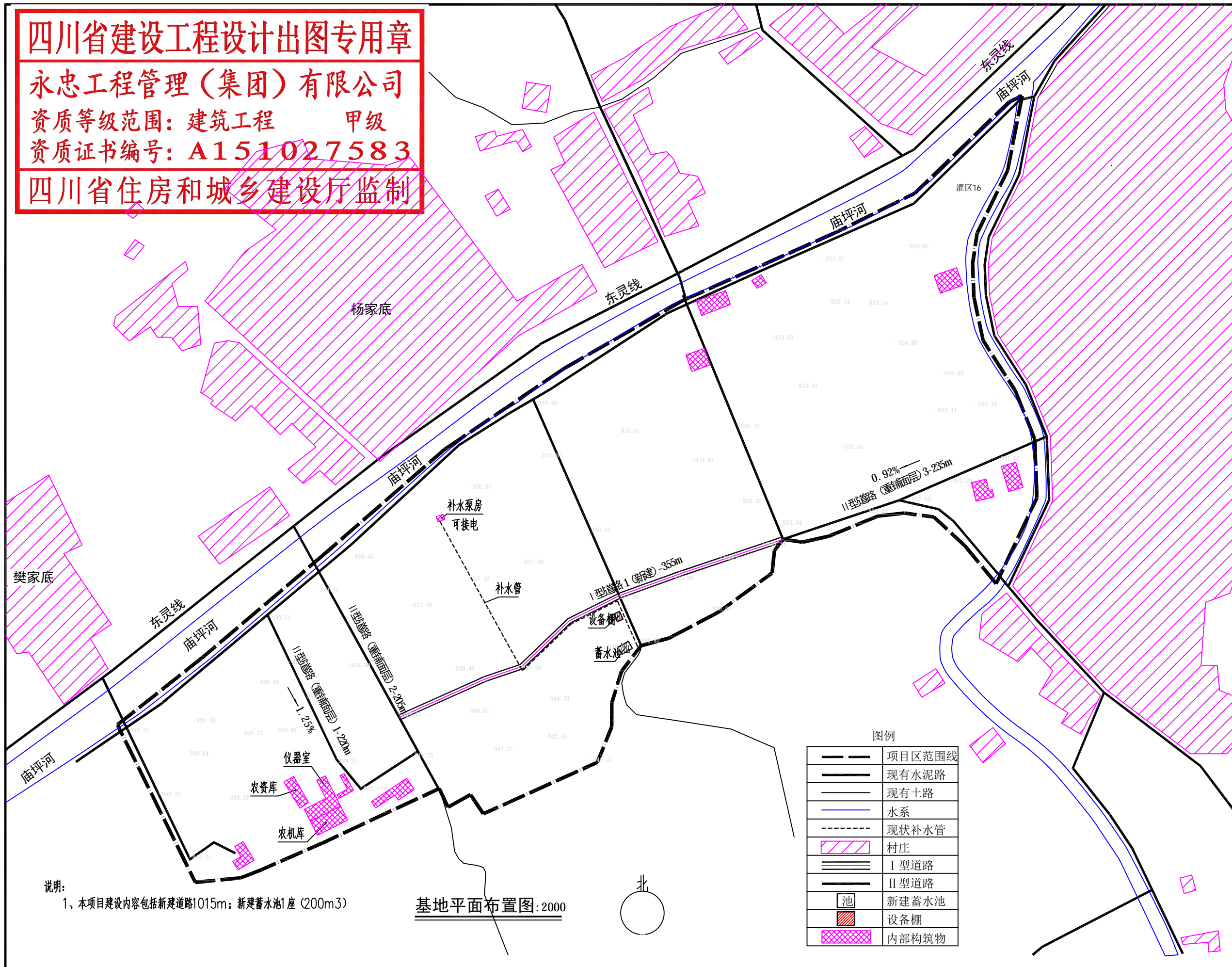
图别：土建

比例：1:100

版本号：第一版

说明：

- 1、本图版权为本设计院拥有，任何人如未获允许不得翻印任何部分。
- 2、所有尺寸均以标注为准，图上自行量取无效。
- 3、本图需加盖本设计院工程设计出图专用章及注册章方有效。
- 4、本套图纸需经国家有关部门批准方可施工。



说明：

- 1、本项目建设内容包括新建道路1015m；新建蓄水池1座（200m<sup>3</sup>）

基地平面布置图：2000

图例

——	项目区范围线
——	现有水泥路
——	现有土路
——	水系
---	现状补水管
▨	村庄
——	I型道路
——	II型道路
池	新建蓄水池
设备棚	设备棚
内部构筑物	内部构筑物



永忠工程管理（集团）有限公司  
Yong Zhong Engineering Management (Group) Co., Ltd.

甲级工程设计证书编号:A151027583

地址:四川省甘孜藏族自治州康定市康定炉城

镇东方阿尔卑斯情歌风情小镇二期3幢2

单元X2-12-3号

四川省建设工程设计出图专用章

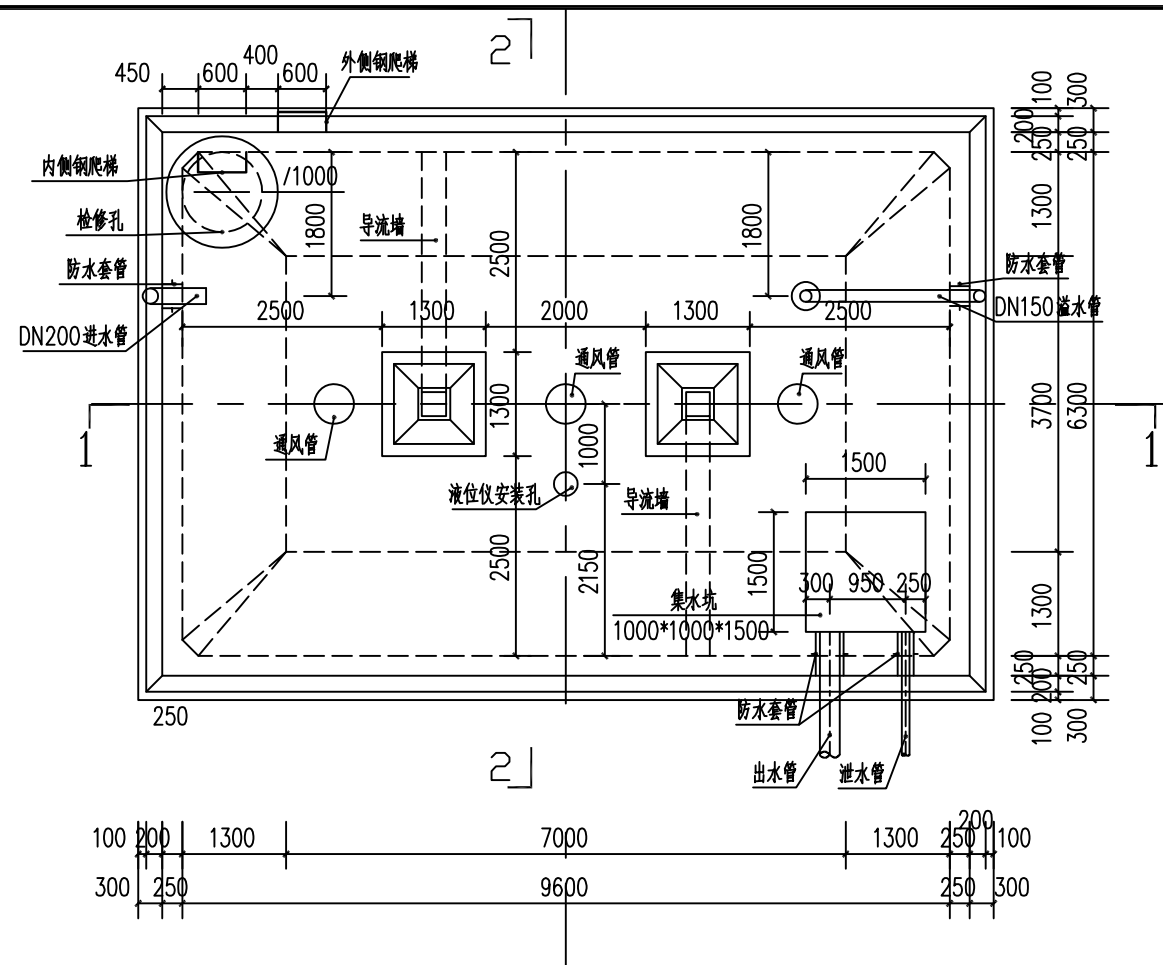
永忠工程管理（集团）有限公司

资质等级范围: 建筑工程

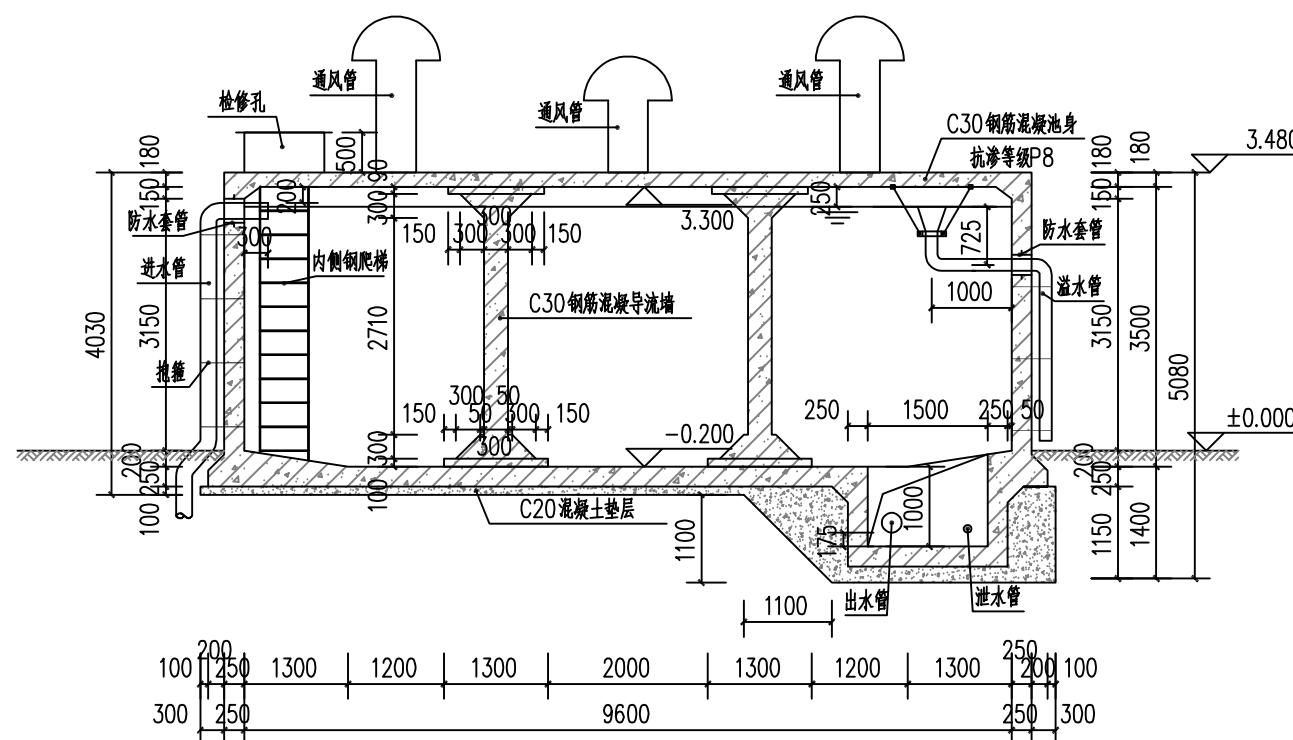
甲级

资质证书编号: A151027583

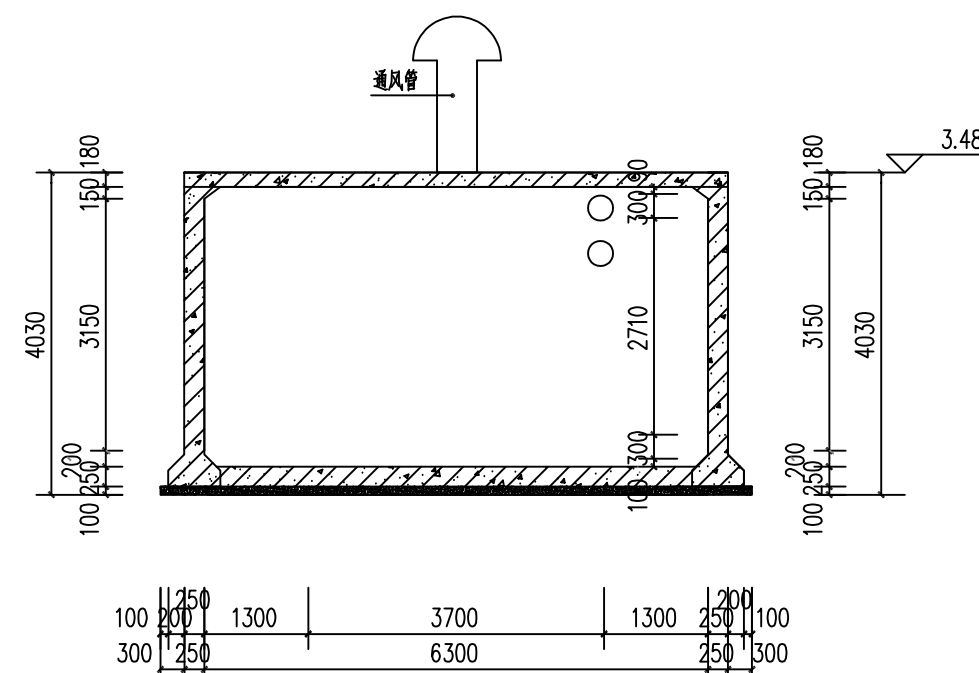
四川省住房和城乡建设厅监制



蓄水池平面图 1:75



1-1 剖面图 1:75



2-2 剖面图 1:75

平面示意: KEY PLAN

注册执业章  
REGISTERED PRACTICE SIGNET

姓名: 袁林 NAME

注册证书号码: 106200218 REGISTRATION CERTIFICATE NO.

注册印章号码: 5102758-014 REGISTERED SIGNET NO.

建设单位: 陕西科技大学 CLIENT

工程名称: 农业农村部干果类水果(核桃)全程  
机械化科研试验基础设施建设项目 PROJECT

子项名称: 钢筋混凝土蓄水池 SUB ITEM

设计号: 20251101 PROJECT NO.

图名: DWG. TITLE

蓄水池总布置图

设计负责人 PROJECT LEADER

审定 APPROVED BY

审核 AUDIT

专业负责人 SURV. ENGINEER

校对 CHECKED BY

设计 DESIGNED BY

日期: 2025.11 DATE

比例: 1:100 SCALE

版本号: 第一版 VERSION

说明: DIRECTIONS

- 1、本图版权为本设计院拥有, 任何人士如未获允许不得翻印任何部分。
- 2、所有尺寸均以标注为准, 图上自行量取无效。
- 3、本图需加盖本设计院工程设计出图专用章及注册章方有效。
- 4、本套图纸需经国家有关部门批准方可施工。



永忠工程管理（集团）有限公司  
Yong Zhong Engineering Management (Group) Co., Ltd.

甲级工程设计证书编号: A151027583

地址: 四川省甘孜藏族自治州康定市康定炉城

镇东方阿尔卑斯情歌风情小镇二期3幢2

单元X2-12-3号

平面示意: KEY PLAN

注册执业章

REGISTERED PRACTICE SIGNET

姓名: 袁林 NAME

注册证书号码: 106200218 REGISTRATION CERTIFICATE NO.

注册印章号码: 5102758-014 REGISTERED SIGNET NO.

建设单位: 陕西科技大学 CLIENT

工程名称: 农业农村部干果类水果(核桃)全程  
机械化科研试验基础设施建设项目 PROJECT

子项名称: 钢筋混凝土蓄水池 SUB ITEM

设计号: 20251101 PROJECT NO.

图名: DWG. TITLE

1-1、2-2钢筋混凝土蓄水池配筋图

设计负责人 PROJECT LEADER

审定 APPROVED BY

审核 AUDIT

专业负责人 SURV. ENGINEER

校对 CHECKED BY

设计 DESIGNED BY

日期: 2025.11 DATE

图别: 土建 DWG. TYPE

比例: 1:100 SCALE

图号: 06 DWG. NO.

版本号: 第一版 VERSION

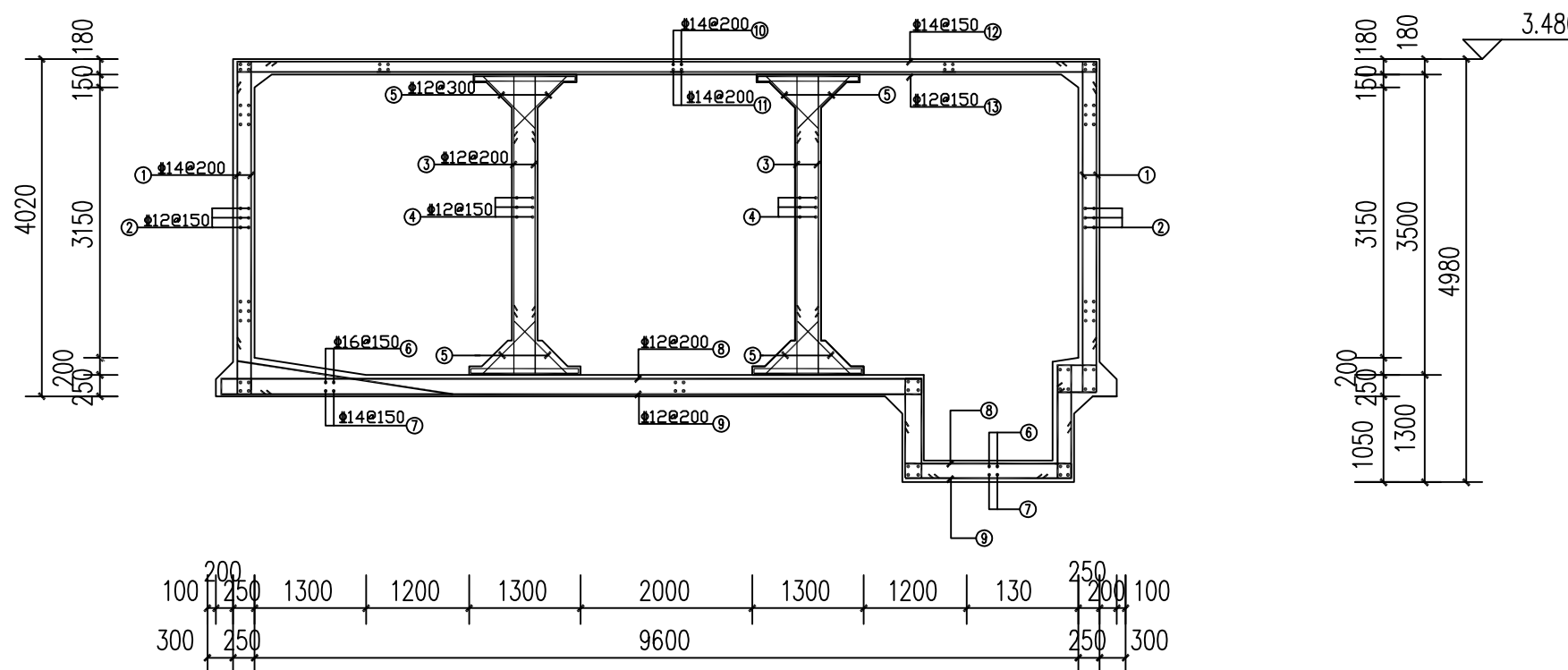
说明: DIRECTIONS

1、本图版权为本设计院拥有, 任何人士如未获允许不得翻印任何部分。

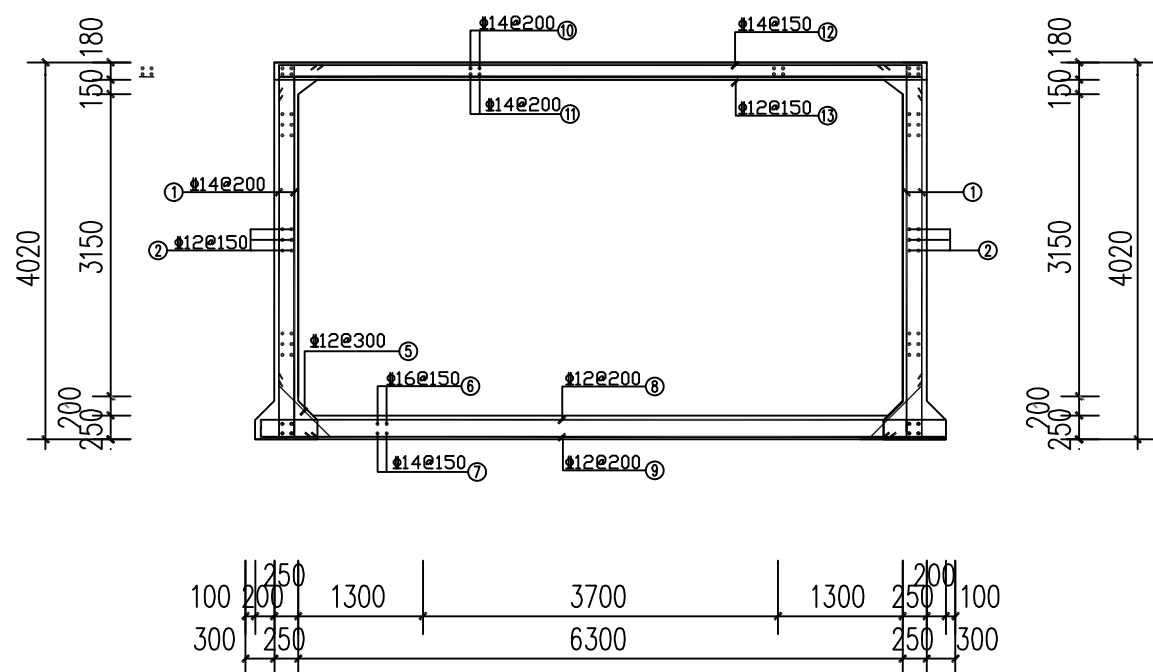
2、所有尺寸均以标注为准, 图上自行量取无效。

3、本图需加盖本设计院工程设计出图专用章及注册章方有效。

4、本套图纸需经国家有关部门批准方可施工。



1-1 钢筋混凝土蓄水池配筋图 1:75



2-2 钢筋混凝土蓄水池配筋图 1:75

四川省建设工程设计出图专用章

永忠工程管理（集团）有限公司

资质等级范围: 建筑工程 甲级

资质证书编号: A151027583

四川省住房和城乡建设厅监制





永忠工程管理（集团）有限公司  
Yong Zhong Engineering Management (Group) Co., Ltd.

甲级工程设计证书编号:A151027583

地址:四川省甘孜藏族自治州康定市康定炉城

镇东方阿尔卑斯情歌风情小镇二期3幢2

单元X2-12-3号

平面示意: KEY PLAN

注册执业章

REGISTERED PRACTICE SIGNET

姓名:袁林 NAME

注册证书号码:106200218 REGISTRATION CERTIFICATE NO.

注册印章号码:5102758-014 REGISTERED SIGNET NO.

建设单位:陕西科技大学 CLIENT

工程名称:农业农村部干果类水果(核桃)全程  
机械化科研试验基础设施建设项目 PROJECT

子项名称:钢筋混凝土蓄水池 SUB ITEM

设计号:20260503 PROJECT NO.

图名: DWG. TITLE

镇墩设计图

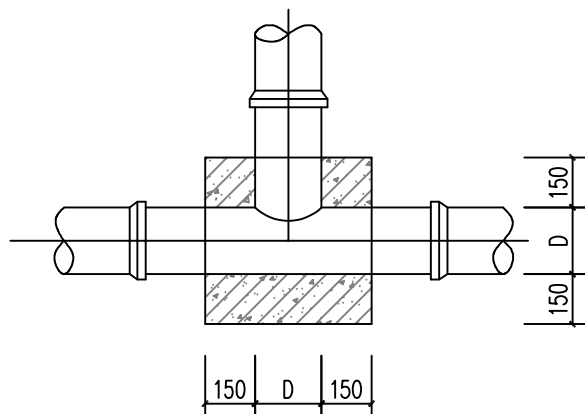
设计负责人 PROJECT LEADER	丁一	
审定 APPROVED BY	周玲	周玲
审核 AUDIT	袁林	袁林
专业负责人 SPECIAL ENGINEER	袁林	袁林
校对 CHECKED BY	王江	王江
设计 DESIGNED BY	金铁红	金铁红

日期:2025.5 DATE 图别:土建 DWG. TYPE

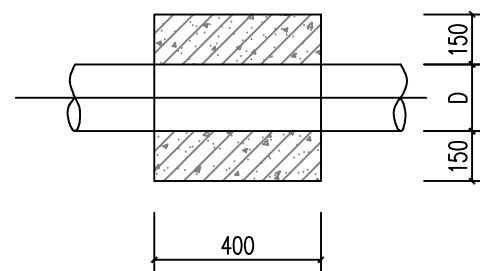
比例:1:100 SCALE 图号:07 DWG. NO.

版本号:第一版 VERSION

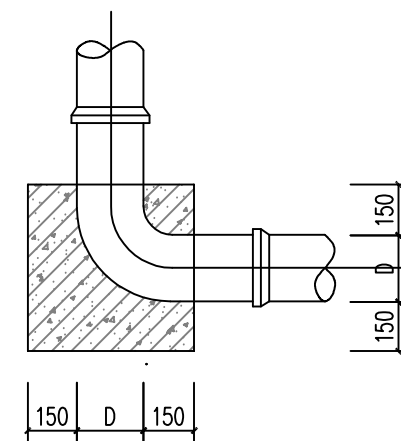
说明: DIRECTIONS  
1、本图版权为本设计院拥有,任何人士如未获允许不得翻印任何部分。  
2、所有尺寸均以标注为准,图上自行量取无效。  
3、本图需加盖本设计院工程设计出图专用章及注册章方有效。  
4、本套图纸需经国家有关部门批准方可施工。



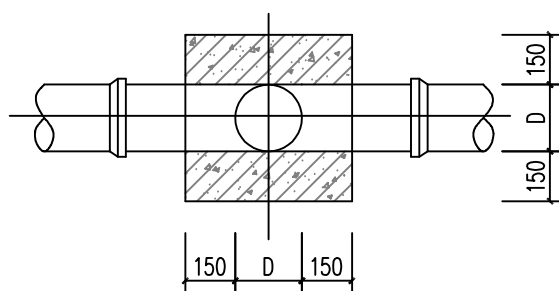
三通管镇墩平面图 1:10



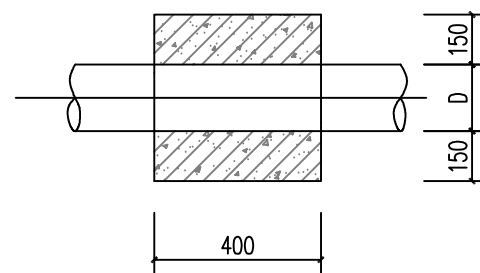
管道末端镇墩平面图 1:10



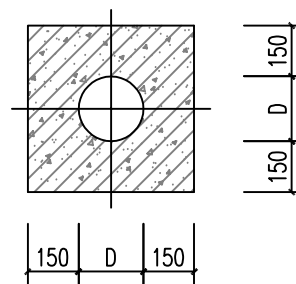
平弯管镇墩平面图 1:10



三通管镇墩剖面图 1:10



管道末端镇墩剖面图 1:10



平弯管镇墩剖面图 1:10

说明:

- 1、本图尺寸除高程以m计,其余尺寸以mm计。
- 2、在调试前,先用土在接头前后填埋、夯实,待调试结束后再做镇墩。
- 3、镇墩采用混凝土现浇,混凝土强度等级C25。
- 4、D表示管道直径。

四川省建设工程设计出图专用章

永忠工程管理（集团）有限公司

资质等级范围:建筑工程 甲级

资质证书编号: A151027583

四川省住房和城乡建设厅监制



永忠工程管理（集团）有限公司  
Yong Zhong Engineering Management (Group) Co., Ltd.

甲级工程设计证书编号:A151027583

地址:四川省甘孜藏族自治州康定市康定炉城

镇东方阿尔卑斯情歌风情小镇二期3幢2

单元X2-12-3号

平面示意: KEY PLAN

注册执业章

REGISTERED PRACTICE SIGNET

姓名: 袁 林 NAME

注册证书号码:106200218 REGISTRATION CERTIFICATE NO.

注册印章号码:5102758-014 REGISTERED SIGNET NO.

建设单位:陕西科技大学 CLIENT

工程名称:农业农村部干果类水果(核桃)全程  
机械化科研试验基础设施建设项目 PROJECT

子项名称: 钢筋混凝土蓄水池 SUB ITEM

设计号: 20260503 PROJECT NO.

图名: DWG. TITLE

闸阀井、排水井

设计负责人  
PROJECT LEADER 丁 一

审 定  
APPROVED BY 周 玲 周玲

审 核  
AUDIT 袁 林 袁林

专业负责人  
SPECIAL ENGINEER 袁 林 袁林

校 对  
CHECKED BY 王 江 王江

设 计  
DESIGNED BY 金 铁 红 金铁红

日期:2025.5 DATE 图 别: 土 建 DWG. TYPE

比 例: 1:100 SCALE 图 号: 08 DWG. NO.

版本号: 第一版 VERSION

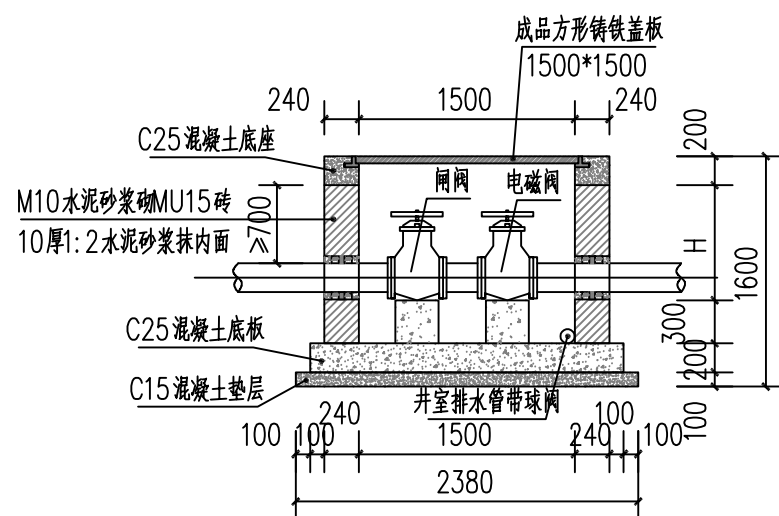
说 明: DIRECTIONS

1、本图版权为本设计院拥有,任何人士如未获允许  
不得翻印任何部分。

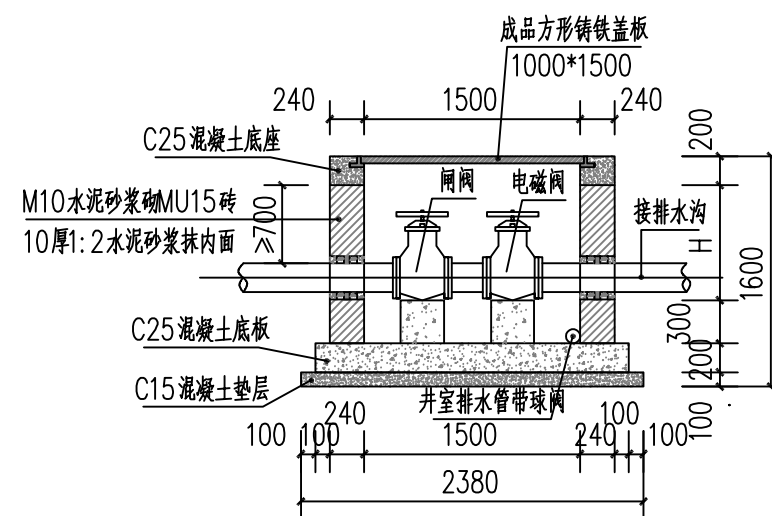
2、所有尺寸均以标注为准,图上自行量取无效。

3、本图需加盖本设计院工程设计出图专用章及注册  
章方有效。

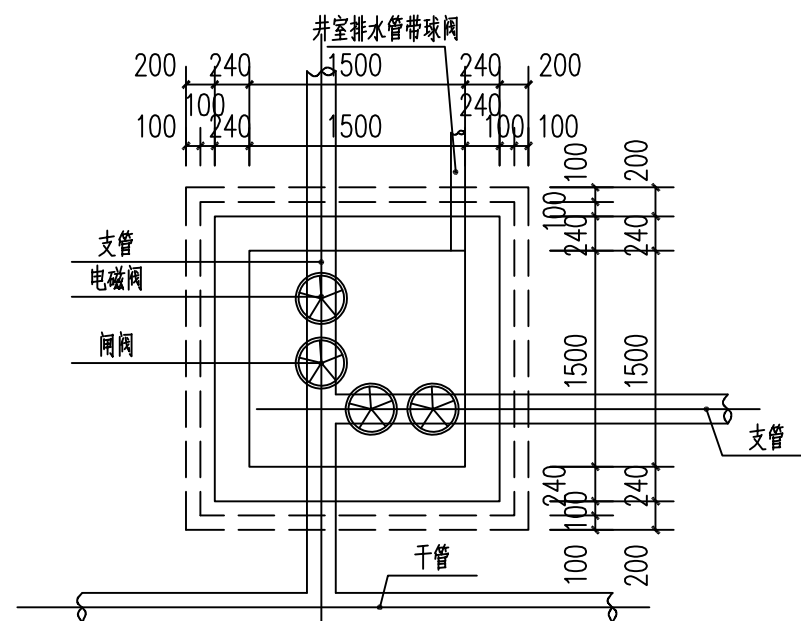
4、本套图纸需经国家有关部门批准方可施工。



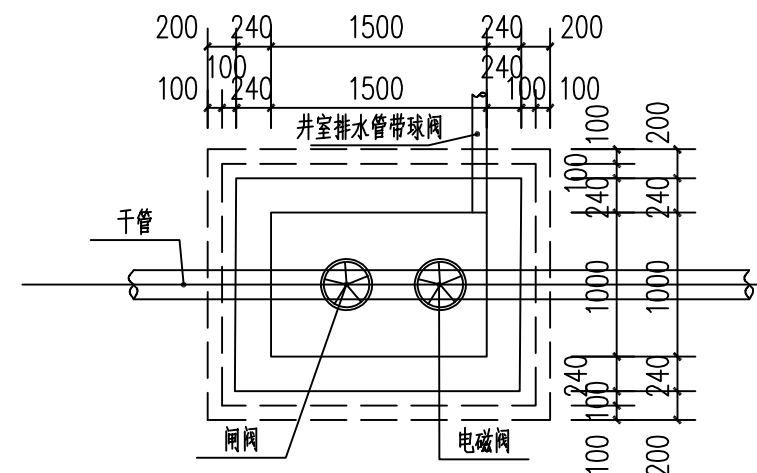
闸阀井剖面图 1:50



泄水井剖面图 1:50



闸阀井平面图 1:50



泄水井平面图 1:50

说明:

- 1、图中尺寸均以mm计。
- 2、闸阀井和排水井井壁均为240厚砖墙,M10水泥砂浆砌MU15砖,10厚1:2水泥砂浆抹内面。
- 3、闸阀井、排水井深度暂按1.3m计,H具体根据管道铺设高程确定。
- 4、闸阀井、排水井应置于坚实地基上,如若遇软弱地基需换土或铺砂石垫层处理。

四川省建设工程设计出图专用章

永忠工程管理（集团）有限公司

资质等级范围: 建筑工程 甲级

资质证书编号: A151027583

四川省住房和城乡建设厅监制

四川省建设工程设计出图专用章

永忠工程管理（集团）有限公司

资质等级范围：建筑工程 甲级

资质证书编号：A151027583

四川省住房和城乡建设厅监制



永忠工程管理（集团）有限公司  
Yongzhong Engineering Management (Group) Co., Ltd.

甲级工程设计证书编号：A151027583

地址：四川省甘孜藏族自治州康定市康定炉城

镇东方阿尔卑斯情歌风情小镇二期3幢2

单元X2-12-3号

平面示意：

KEY PLAN

注册执业章

REGISTERED PRACTICE SIGNET

姓名：袁林

注册证书号码：106200218

注册印章号码：5102758-014

建设单位：陕西科技大学

工程名称：农业农村部干果类水果（核桃）全程  
机械化科研试验基础设施建设项目

子项名称：田间道路

设计号：20260503

图名：

道路桩号布置图

设计负责人 PROJECT LEADER	丁一	丁一
审定 APPROVED BY	周玲	周玲
审核 AUDIT	袁林	袁林
专业负责人 SUBJ. DESIGNER	袁林	袁林
校对 CHECKED BY	王江	王江
设计 DESIGNED BY	金铁红	金铁红

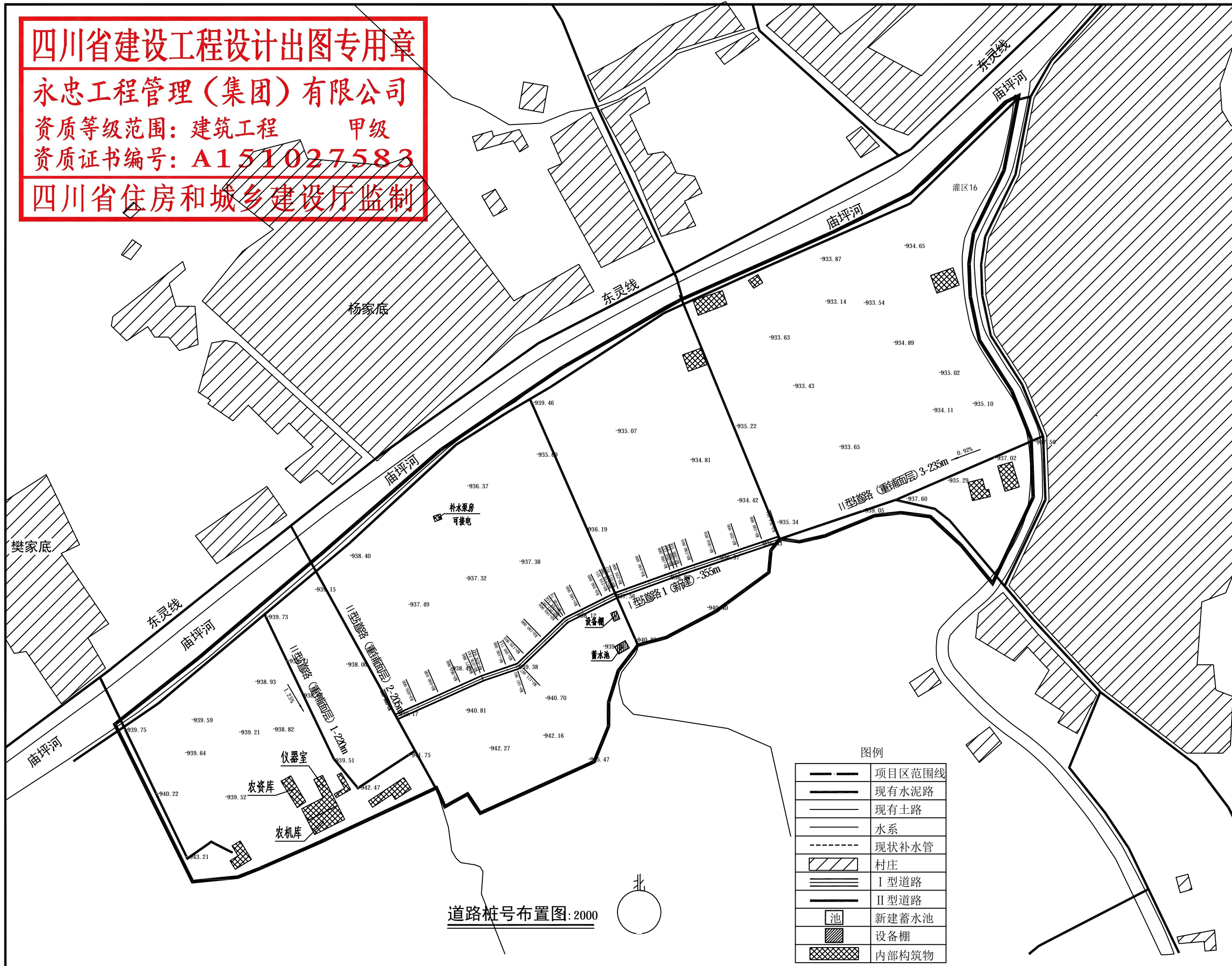
日期：2025.11

比例：1:100

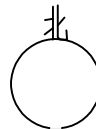
版本号：第一版

说明：

- 1、本图版权为本设计院拥有，任何人如未获允许不得翻印任何部分。
- 2、所有尺寸均以标注为准，图上自行量取无效。
- 3、本图需加盖本设计院工程设计出图专用章及注册章方有效。
- 4、本套图纸需经国家有关部门批准方可施工。



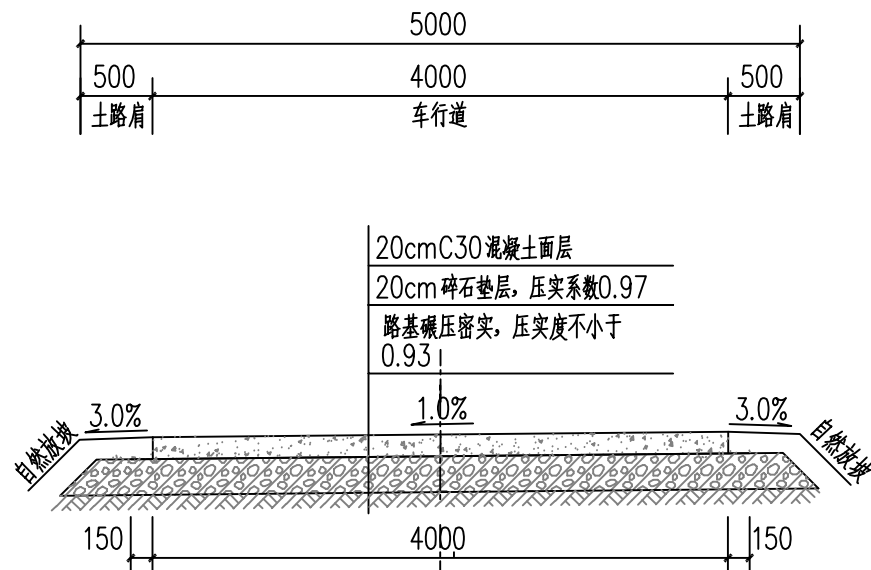
道路桩号布置图:2000



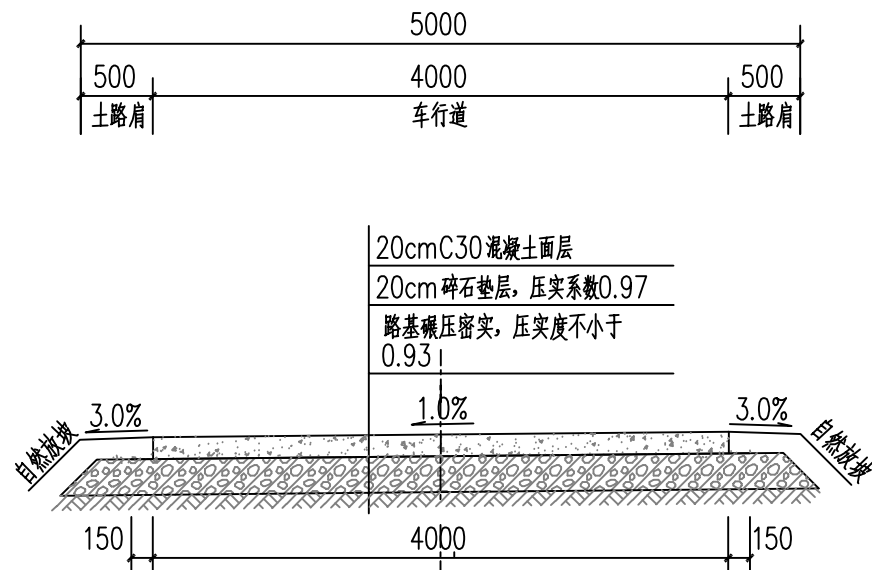
图例

——	项目区范围线
——	现有水泥路
——	现有土路
——	水系
----	现状补水管
▨	村庄
——	I型道路
——	II型道路
池	新建蓄水池
▨	设备棚
▨	内部构筑物



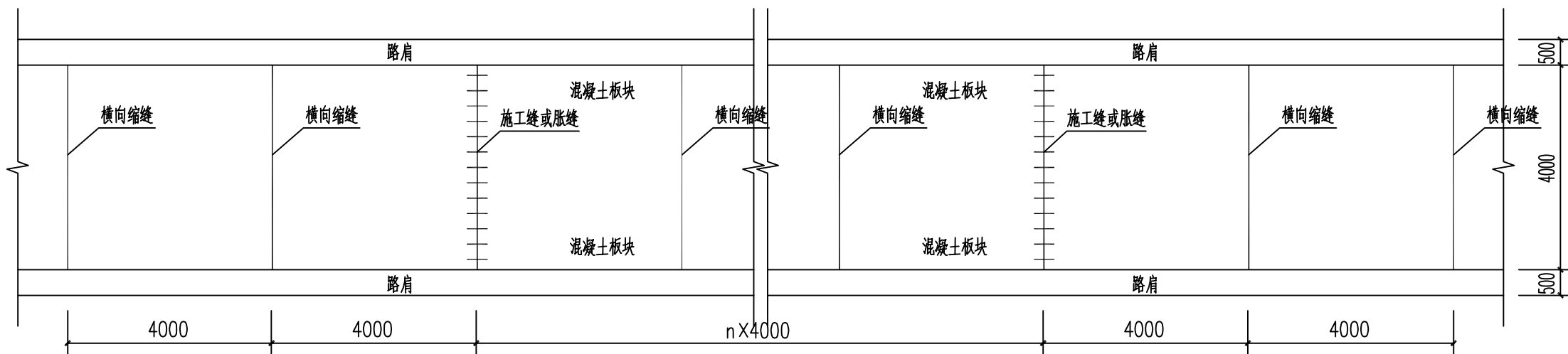


I 型道路典型横断面图 1:50



II 型道路典型横断面图 1:50

局部浆砌石边坡修缮



水泥混凝土板块布置图 1:100

说明:

- 1、本图除高程以m计，其余尺寸以mm计。
- 2、水泥混凝土的强度以28天龄期的弯拉强度为主控指标，要求弯拉强度 $f_r \geq 4.0 \text{ MPa}$ 。
- 3、不应使用淤泥、沼泽土、泥炭土、冻土、有机土及含生活垃圾的土做路基填料。对液限大于50%、塑性指数大于26、可溶盐含量大于5%、700℃有机质烧失量大于8%的土，未经技术处理不得用作路基填料。不同性质的土应分类、分层填筑，不得混填，填土中大于10cm的土块应打碎或剔除。
- 4、路面表面须采用拉槽或压槽等方法筑做抗滑构造，在交工验收时构造深度应满足0.6~0.8mm的要求。
- 5、面层的具体施工方法及要求分别按《公路水泥混凝土路面施工技术细则》(JTG/T F30-2014)执行。
- 6、素土路肩，回填夯实，压实度 $\geq 0.93$ ；路肩宽度可根据现场实际情况适当调整。
- 7、水泥路具体位置参见总平面布置图。
- 8、混凝土板块划分原则如有特殊情况施工单位可自行划分板块，但每块板块的长宽比不宜大于1.35，且每块板的面积不宜大于15m<sup>2</sup>。

四川省建设工程设计出图专用章  
永忠工程管理（集团）有限公司  
资质等级范围：建筑工程 甲级  
资质证书编号：A151027583  
四川省住房和城乡建设厅监制



永忠工程管理（集团）有限公司  
Yong Zhong Engineering Management (Group) Co., Ltd.

甲级工程设计证书编号:A151027583

地址:四川省甘孜藏族自治州康定市康定炉城

镇东方阿尔卑斯情歌风情小镇二期3幢2

单元X2-12-3号

平面示意: KEY PLAN

注册执业章  
REGISTERED PRACTICE SIGNET

姓名: 袁 林 NAME

注册证书号码:106200218 REGISTRATION CERTIFICATE NO.

注册印章号码:5102758-014 REGISTERED SIGNET NO.

建设单位:陕西科技大学 CLIENT

工程名称:农业农村部干果类水果(核桃)全程  
机械化科研试验基础设施建设项目 PROJECT

子项名称: 田间道路 SUB ITEM

设计号: 20251101 PROJECT NO.

图名: DWG. TITLE

道路典型横断面图

设计负责人 PROJECT LEADER

审 定 APPROVED BY

审 核 AUDIT

专业负责人 SURV. ENGINEER

校 对 CHECKED BY

设 计 DESIGNED BY

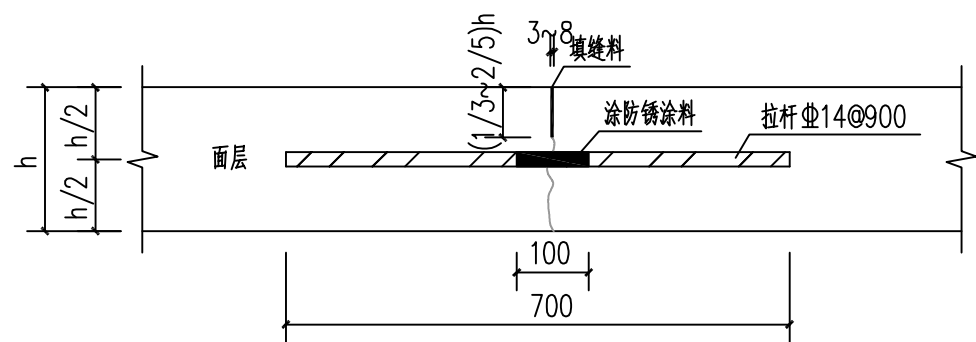
日期:2025.11 DATE

比 例: 1:100 SCALE

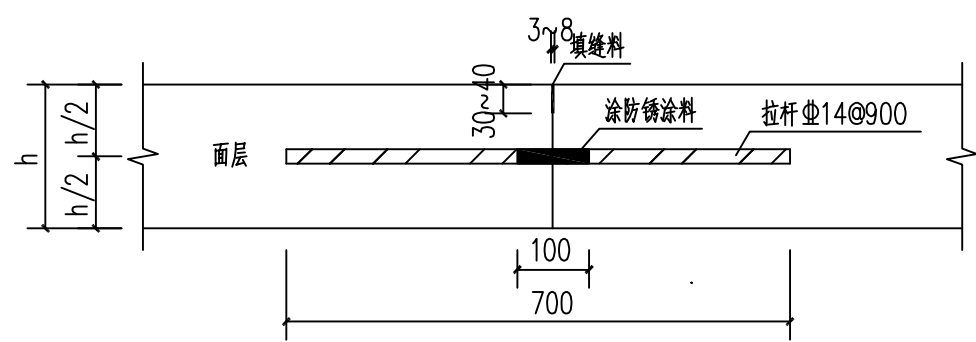
版本号: 第一版 VERSION

说 明: DIRECTIONS

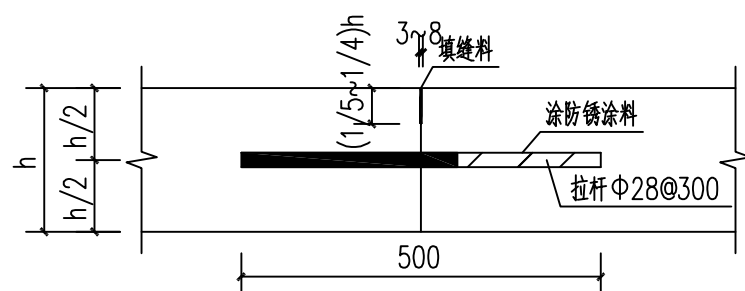
- 1、本图版权为本设计院拥有，任何人士如未获允许不得翻印任何部分。
- 2、所有尺寸均以标注为准，图上自行量取无效。
- 3、本图需加盖本设计院工程设计出图专用章及注册章方有效。
- 4、本套图纸需经国家有关部门批准方可施工。



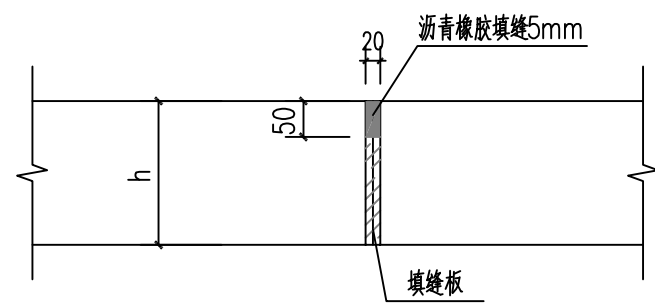
纵向缩缝大样图



纵向施工缝大样图



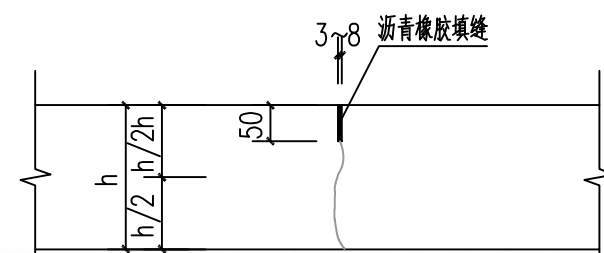
横向施工缝大样图



横向胀缝大样图

说明:

- 1、本图尺寸除高程以m计，其余尺寸以mm计。
- 2、一次铺筑宽度小于路面宽度时，应设置纵向施工缝，一次铺筑宽度大于4.5m时，应设置纵向缩缝。
- 3、纵向缩缝、施工缝拉杆采用螺纹钢筋，拉杆布设时，拉杆间距应根据横向接缝的实际位置予以调整，最外侧拉杆距横向接缝或自由边的距离 $\geq 100\text{mm}$ 。
- 4、每日施工结束或因临时原因中断施工时，必须设置横向施工缝，其位置宜选在缩缝或胀缝处。设置在缩缝处的施工缝，应采用加传力杆的平缝形式；设在胀缝处的施工缝，其构造应与胀缝相同。
- 5、横向缩缝、施工缝、胀缝拉力杆采用光圆钢筋，最外侧传力杆距纵向接缝或自由边的距离宜为150~250mm。
- 6、混凝土路面与固定构筑物相衔接处，或者与其他道路相交处，设置横向胀缝。胀缝无法设置传力杆时，可在长度为6~10倍板厚的范围内逐渐将板厚增加20%。
- 7、横向缩缝间距为4m，横向胀缝间距为50m。
- 8、道路穿构筑物做法参图集J007-2 第22页①。



四川省建设工程设计出图专用章  
永忠工程管理（集团）有限公司  
资质等级范围：建筑工程 甲级  
资质证书编号：A151027583  
四川省住房和城乡建设厅监制



永忠工程管理（集团）有限公司  
Yong Zhong Engineering Management (Group) Co., Ltd.

甲级工程设计证书编号:A151027583

地址:四川省甘孜藏族自治州康定市康定炉城

镇东方阿尔卑斯情歌风情小镇二期3幢2

单元X2-12-3号

平面示意: KEY PLAN

注册执业章

REGISTERED PRACTICE SIGNET

姓名: 袁 林 NAME

注册证书号码:106200218 REGISTRATION CERTIFICATE NO.

注册印章号码:5102758-014 REGISTERED SIGNET NO.

建设单位:陕西科技大学 CLIENT

工程名称:农业农村部干果类水果(核桃)全程  
机械化科研试验基础设施建设项目 PROJECT

子项名称: 田间道路 SUB ITEM

设计号: 20251101 PROJECT NO.

图名: DWG. TITLE

缩缝、胀缝、施工缝大样图

设计负责人 PROJECT LEADER

审 定 APPROVED BY

审 核 AUDIT

专业负责人 SURV. ENGINEER

校 对 CHECKED BY

设 计 DESIGNED BY

日期:2025.11 DATE

图 别: 土 建 DWG. TYPE

比 例: 1:100 SCALE

版本号: 第一版 VERSION

说 明: DIRECTIONS

1、本图版权为本设计院拥有，任何人士如未获允许不得翻印任何部分。

2、所有尺寸均以标注为准，图上自行量取无效。

3、本图需加盖本设计院工程设计出图专用章及注册章方有效。

4、本套图纸需经国家有关部门批准方可施工。

四川省建设工程设计出图专用章

永忠工程管理（集团）有限公司

资质等级范围：建筑工程 甲级

资质证书编号：A151027583

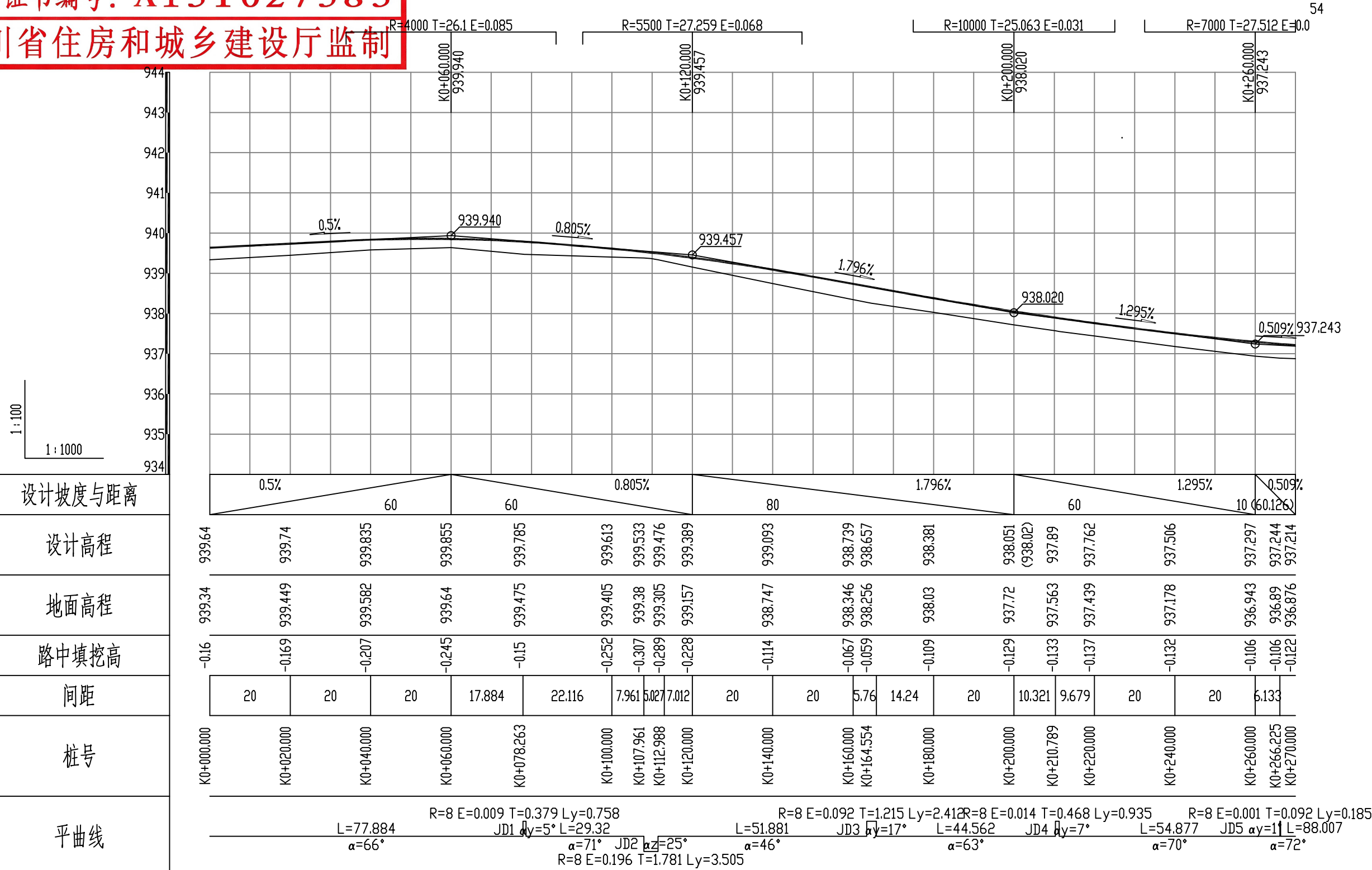
四川省住房和城乡建设厅监制

共2页 第1页  
DL01 (K0+000.000 ~ K0+270.000)



永忠工程管理（集团）有限公司  
Yong Zhong Engineering Management (Group) Co., Ltd.

甲级工程设计证书编号:A151027583  
地址:四川省甘孜藏族自治州康定市康定炉城  
镇东方阿尔卑斯情歌风情小镇二期3幢2  
单元X2-12-3号



平面示意: KEY PLAN

注册执业章  
REGISTERED PRACTICE SIGNET

姓名: 袁 林 NAME

注册证书号码: 106200218 REGISTRATION CERTIFICATE NO.

注册印章号码: 5102758-014 REGISTERED SIGNET NO.

建设单位: 陕西科技大学 CLIENT

工程名称: 农业农村干部果类水果(核桃)全程  
机械化科研试验基础设施建设项目 PROJECT

子项名称: 田间道路 SUB ITEM

设计号: 20251101 PROJECT NO.

图名: 道路纵断面图1 Dwg. TITLE

设计负责人: 丁 一 PROJECT LEADER

审 定: 周 玲 APPROVED BY

审 核: 袁 林 AUDIT

专业负责人: 袁 林 SURV. ENGINEER

校 对: 王 江 CHECKED BY

设 计: 金 铁 红 DESIGNED BY

日期: 2025.11 DATE

图 别: 土 建 Dwg. TYPE

比 例: 1:100 SCALE

图 号: 12 Dwg. NO.

版本号: 第一版 VERSION

说 明: DIRECTIONS  
1、本图版权为本设计院拥有, 任何人士如未获允许不得翻印任何部分。  
2、所有尺寸均以标注为准, 图上自行量取无效。  
3、本图需加盖本设计院工程设计出图专用章及注册章方有效。  
4、本套图纸需经国家有关部门批准方可施工。





永忠工程管理（集团）有限公司  
Yong Zhong Engineering Management (Group) Co., Ltd.

甲级工程设计证书编号:A151027583

地址:四川省甘孜藏族自治州康定市康定炉城

镇东方阿尔卑斯情歌风情小镇二期3幢2

单元X2-12-3号

平面示意:KEY PLAN

注册执业章  
REGISTERED PRACTICE SIGNET

姓名:袁林NAME

注册证书号码:106200218REGISTRATION CERTIFICATE NO.

注册印章号码:5102758-014REGISTERED SIGNET NO.

建设单位:陕西科技大学CLIENT

工程名称:农业农村部干果类水果(核桃)全程  
机械化科研试验基础设施建设项目PROJECT

子项名称:田间道路SUB ITEM

设计号:20251101PROJECT NO.

图名:DWG. TITLE

道路纵断面图2

设计负责人PROJECT LEADER丁一

审定APPROVED BY周玲周玲

审核AUDIT袁林袁林

专业负责人SPECIAL ENGINEER袁林袁林

校对CHECKED BY王江王江

设计DESIGNED BY金铁红金铁红

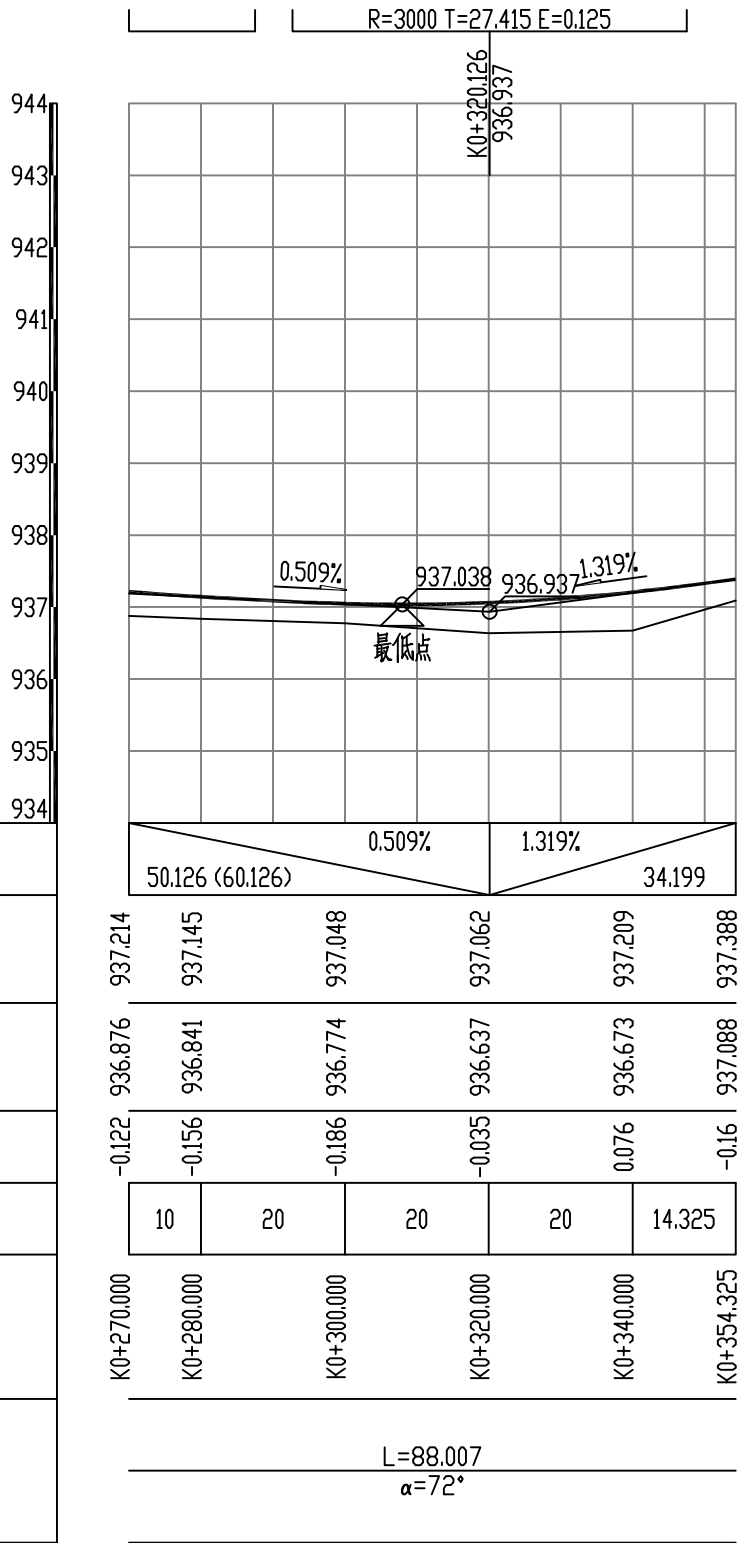
日期:2025.11DATE图别:土建DWG. TYPE

比例:1:100SCALE图号:13DWG. NO.

版本号:第一版VERSION

说明:DIRECTIONS

- 1、本图版权为本设计院拥有,任何人士如未获允许不得翻印任何部分。
- 2、所有尺寸均以标注为准,图上自行量取无效。
- 3、本图需加盖本设计院工程设计出图专用章及注册章方有效。
- 4、本套图纸需经国家有关部门批准方可施工。



四川省建设工程设计出图专用章

永忠工程管理（集团）有限公司

资质等级范围：建筑工程 甲级

资质证书编号：A151027583

四川省住房和城乡建设厅监制



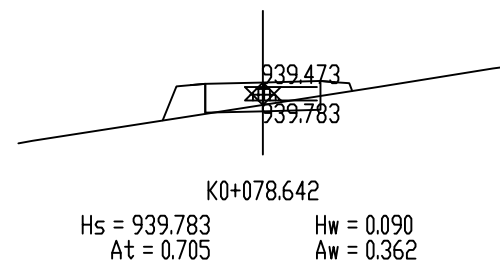
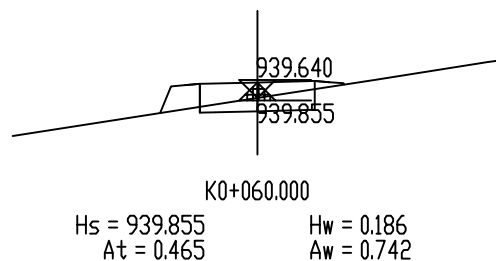
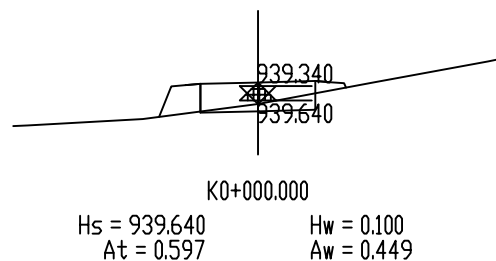
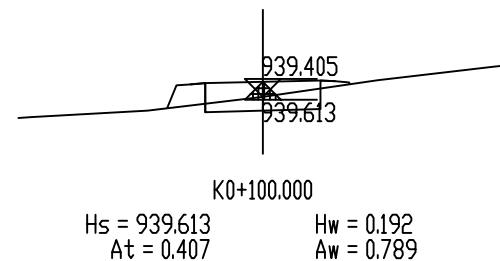
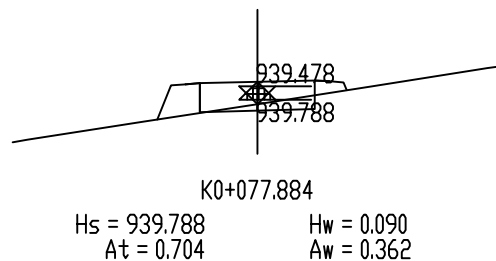
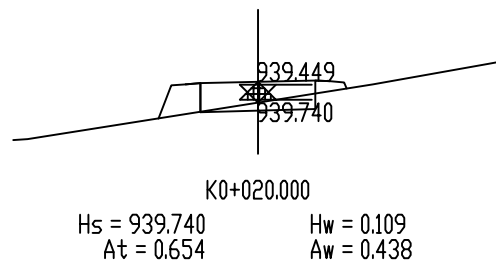
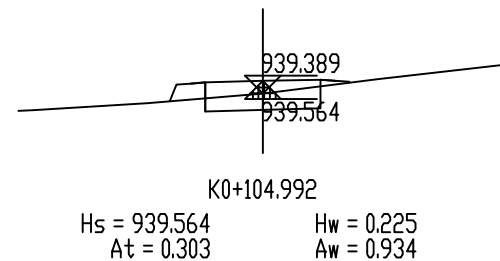
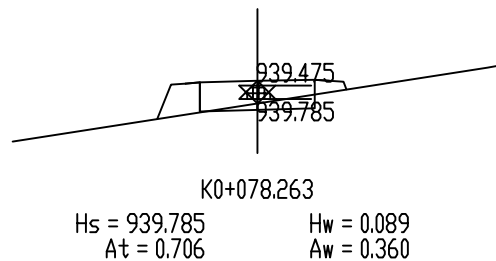
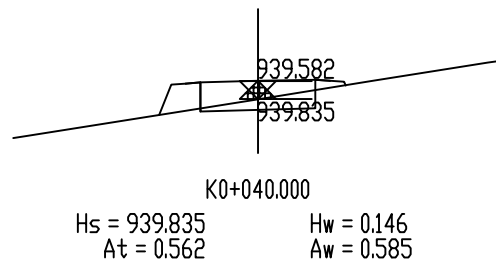
永忠工程管理（集团）有限公司  
Yong Zhong Engineering Management (Group) Co., Ltd.

甲级工程设计证书编号:A151027583

地址:四川省甘孜藏族自治州康定市康定炉城

镇东方阿尔卑斯情歌风情小镇二期3幢2

单元X2-12-3号



平面示意: KEY PLAN

注册执业章  
REGISTERED PRACTICE SIGNET

姓名: 袁 林 NAME

注册证书号码:106200218 REGISTRATION CERTIFICATE NO.

注册印章号码:5102758-014 REGISTERED SIGNET NO.

建设单位:陕西科技大学 CLIENT

工程名称:农业农村部干果类水果(核桃)全程  
机械化科研试验基础设施建设项

子项名称: 田间道路 SUB ITEM

设计号: 20251101 PROJECT NO.

图 名: DWG. TITLE

道路横断面图1

设计负责人 PROJECT LEADER

审 定 APPROVED BY

审 核 AUDIT

专业负责人 SURV. ENGINEER

校 对 CHECKED BY

设 计 DESIGNED BY

日期:2025.11 DATE

图 别: 土 建 DWG. TYPE

比 例: 1:100 SCALE

图 号: 14 DWG. NO.

版本号: 第一版 VERSION

说 明: DIRECTIONS

- 1、本图版权为本设计院拥有,任何人士如未获允许不得翻印任何部分。
- 2、所有尺寸均以标注为准,图上自行量取无效。
- 3、本图需加盖本设计院工程设计出图专用章及注册章方有效。
- 4、本套图纸需经国家有关部门批准方可施工。

四川省建设工程设计出图专用章

永忠工程管理（集团）有限公司

资质等级范围: 建筑工程 甲级

资质证书编号: A151027583

四川省住房和城乡建设厅监制



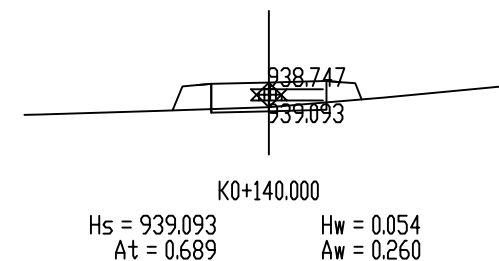
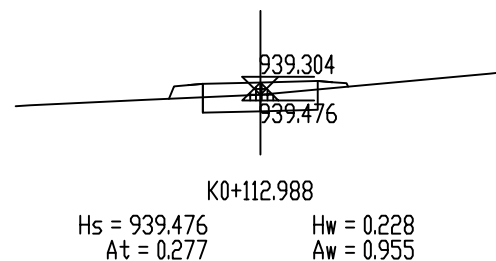
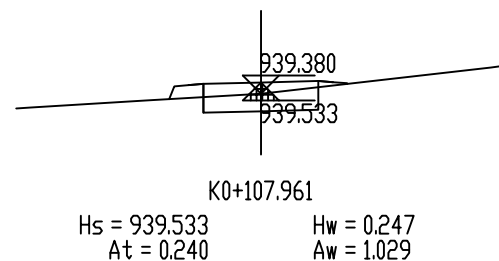
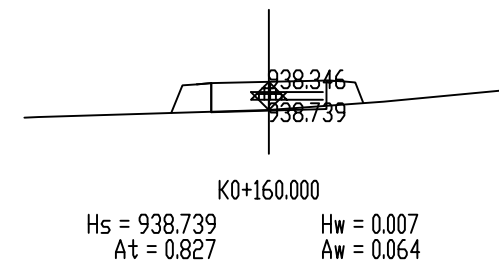
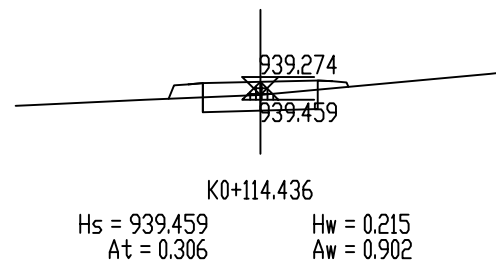
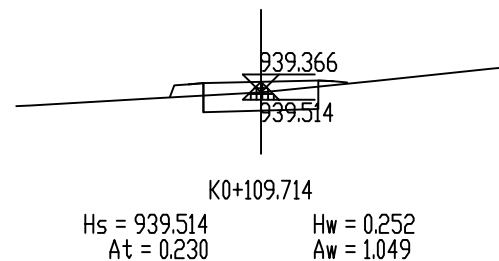
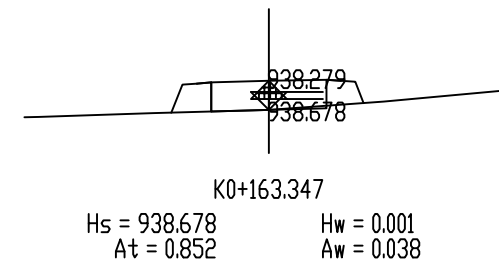
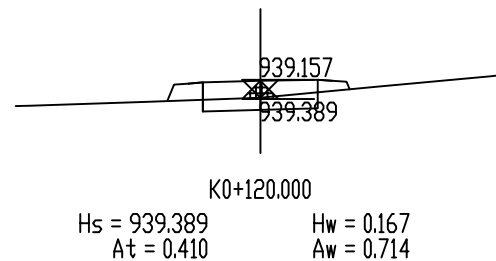
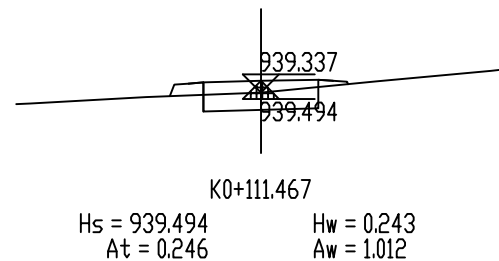
永忠工程管理（集团）有限公司  
Yong Zhong Engineering Management (Group) Co., Ltd.

甲级工程设计证书编号:A151027583

地址:四川省甘孜藏族自治州康定市康定炉城

镇东方阿尔卑斯情歌风情小镇二期3幢2

单元X2-12-3号



平面示意: KEY PLAN

注册执业章  
REGISTERED PRACTICE SIGNET

姓名: 袁 林 NAME

注册证书号码:106200218 REGISTRATION CERTIFICATE NO.

注册印章号码:5102758-014 REGISTERED SIGNET NO.

建设单位:陕西科技大学 CLIENT

工程名称:农业农村部干果类水果(核桃)全程  
机械化科研试验基础设施建设项目 PROJECT

子项名称: 田间道路 SUB ITEM

设计号: 20251101 PROJECT NO.

图名: DWG. TITLE

道路纵断面图2

设计负责人 PROJECT LEADER	丁 一	
审 定 APPROVED BY	周 玲	周玲
审 核 AUDIT	袁 林	袁林
专业负责人 SPECIAL ENGINEER	袁 林	袁林
校 对 CHECKED BY	王 江	王江
设 计 DESIGNED BY	金铁红	金铁红

日期:2025.11 DATE 图别: 土 建 DWG. TYPE

比例: 1:100 SCALE 图号: 15 DWG. NO.

版本号: 第一版 VERSION

说 明: DIRECTIONS  
1、本图版权为本设计院拥有,任何人士如未获允许不得翻印任何部分。  
2、所有尺寸均以标注为准,图上自行量取无效。  
3、本图需加盖本设计院工程设计出图专用章及注册章方有效。  
4、本套图纸需经国家有关部门批准方可施工。

四川省建设工程设计出图专用章

永忠工程管理（集团）有限公司

资质等级范围: 建筑工程 甲级

资质证书编号: A151027583

四川省住房和城乡建设厅监制





永忠工程管理（集团）有限公司  
Yong Zhong Engineering Management (Group) Co., Ltd.

甲级工程设计证书编号:A151027583

地址:四川省甘孜藏族自治州康定市康定炉城

镇东方阿尔卑斯情歌风情小镇二期3幢2

单元X2-12-3号

平面示意: KEY PLAN

注册执业章  
REGISTERED PRACTICE SIGNET

姓名: 袁 林 NAME

注册证书号码:106200218 REGISTRATION CERTIFICATE NO.

注册印章号码:5102758-014 REGISTERED SIGNET NO.

建设单位:陕西科技大学 CLIENT

工程名称:农业农村部干果类水果(核桃)全程  
机械化科研试验基础设施建设项

子项名称: 田间道路 SUB ITEM

设计号: 20251101 PROJECT NO.

图 名: DWG. TITLE

道路纵断面图3

设计负责人 PROJECT LEADER

审 定 APPROVED BY

审 核 AUDIT

专业负责人 SURV. ENGINEER

校 对 CHECKED BY

设 计 DESIGNED BY

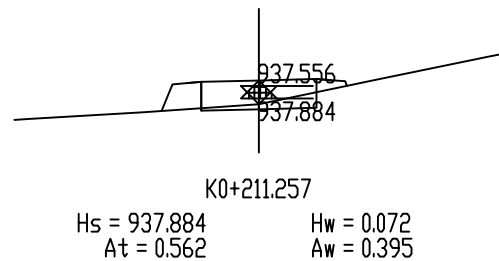
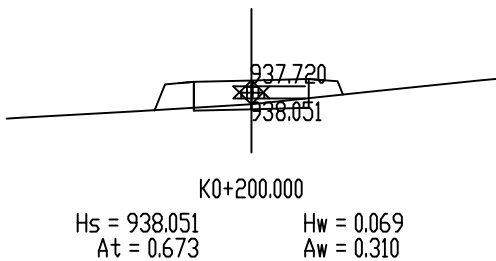
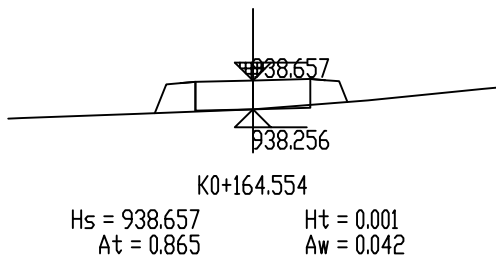
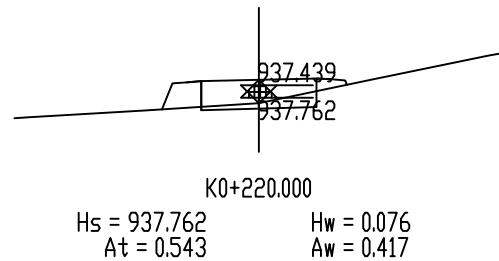
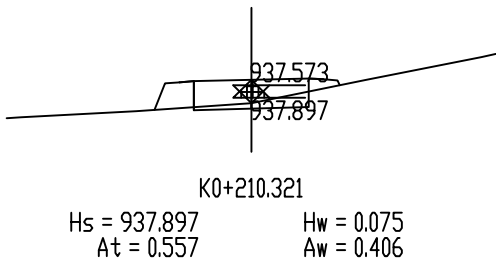
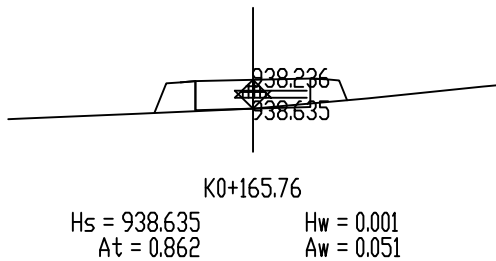
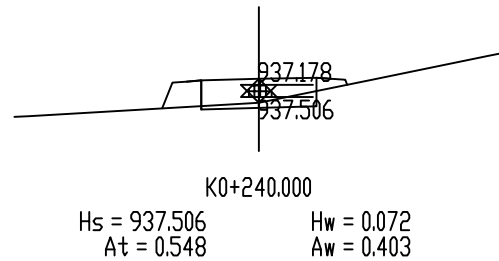
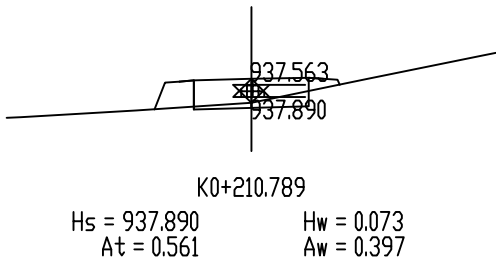
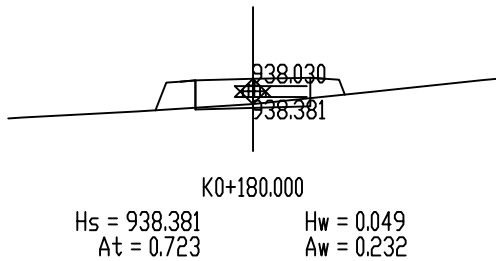
日期:2025.11 DATE

比 例: 1:100 SCALE

版本号: 第一版 VERSION

说 明: DIRECTIONS

- 1、本图版权为本设计院拥有,任何人士如未获允许不得翻印任何部分。
- 2、所有尺寸均以标注为准,图上自行量取无效。
- 3、本图需加盖本设计院工程设计出图专用章及注册章方有效。
- 4、本套图纸需经国家有关部门批准方可施工。



四川省建设工程设计出图专用章

永忠工程管理（集团）有限公司

资质等级范围: 建筑工程 甲级

资质证书编号: A151027583

四川省住房和城乡建设厅监制



永忠工程管理（集团）有限公司  
Yong Zhong Engineering Management (Group) Co., Ltd.

甲级工程设计证书编号:A151027583

地址:四川省甘孜藏族自治州康定市康定炉城

镇东方阿尔卑斯情歌风情小镇二期3幢2

单元X2-12-3号

平面示意: KEY PLAN

注册执业章

REGISTERED PRACTICE SIGNET

姓 名: 袁 林 NAME

注册证书号码:106200218 REGISTRATION CERTIFICATE NO.

注册印章号码:5102758-014 REGISTERED SIGNET NO.

建设单位:陕西科技大学 CLIENT

工程名称:农业农村部干果类水果(核桃)全程  
机械化科研试验基础设施建设项

子项名称: 田间道路 SUB ITEM

设计号: 20251101 PROJECT NO.

图 名: DWG. TITLE

道路纵断面图4

设计负责人 PROJECT LEADER

审 定 APPROVED BY

审 核 AUDIT

专业负责人 SURV. ENGINEER

校 对 CHECKED BY

设 计 DESIGNED BY

日期:2025.11 DATE

比 例: 1:100 SCALE

版本号: 第一版 VERSION

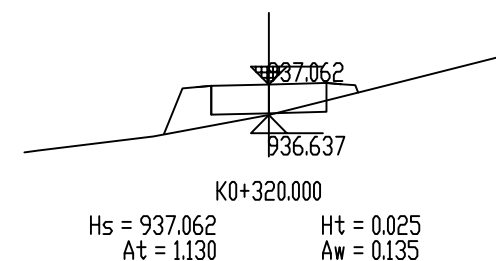
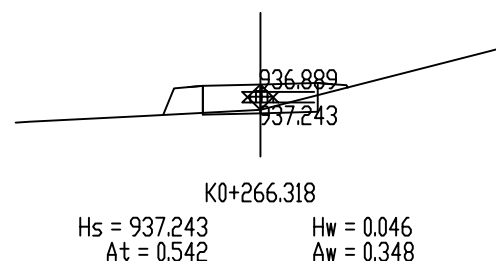
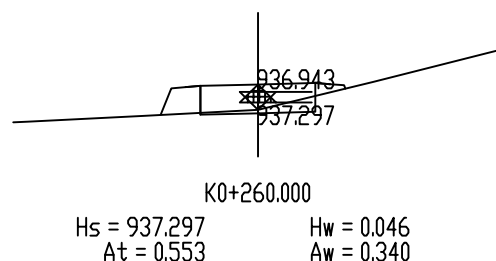
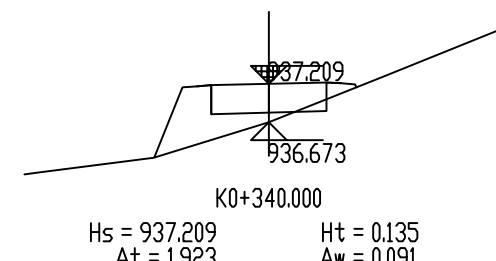
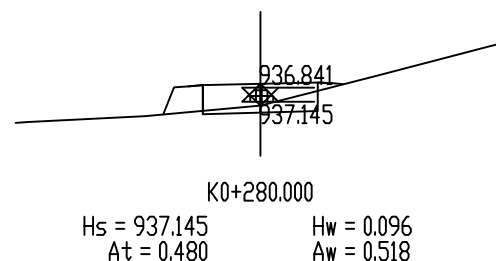
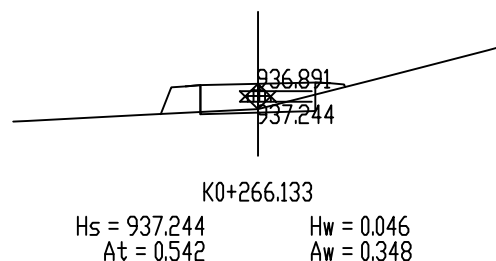
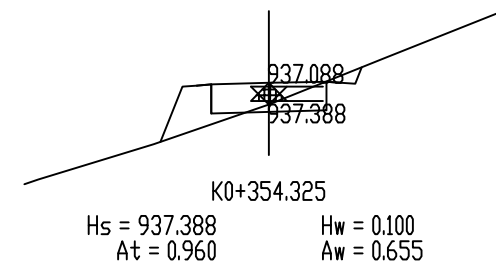
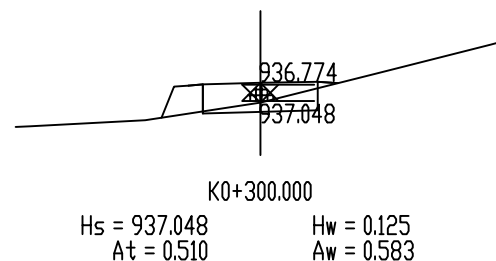
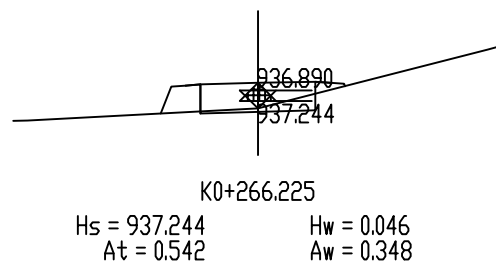
说 明: DIRECTIONS

1、本图版权为本设计院拥有,任何人士如未获允许不得翻印任何部分。

2、所有尺寸均以标注为准,图上自行量取无效。

3、本图需加盖本设计院工程设计出图专用章及注册章方有效。

4、本套图纸需经国家有关部门批准方可施工。



四川省建设工程设计出图专用章  
永忠工程管理（集团）有限公司  
资质等级范围：建筑工程 甲级  
资质证书编号：A151027583  
四川省住房和城乡建设厅监制

平 曲 线 表

交点号	交点桩号	交点坐标		转角值		曲线要素值							曲线位置					直线长度及方向			备注
		X	Y	左转角	右转角	半径	缓和曲线参数	缓和曲线长度	切线长度	曲线长度	外距	校正值	第一缓和曲线起点	第一缓和曲线终点	曲线中点	第二缓和曲线起点	第二缓和曲线段终点	直线长度(米)	交点间距(米)	计算方位角	
1	2	3	4	5	6	7	8	9	10	11	12	13	14	15	16	17	18	19	20	21	22
QD	K0+000.000	3769917.785	428960.716																	66°	
JD1	K0+078.263	3769949.767	429032.146		5°	8.000			0.379	0.758	0.009	0.001		K0+077.884	K0+078.263	K0+078.642		77.884	78.263	71°	
JD2	K0+109.743	3769959.855	429061.966	25°		8.000			1.781	3.505	0.196	0.057		K0+107.961	K0+109.714	K0+111.467		29.320	31.480	46°	
JD3	K0+164.563	3769997.835	429101.577		17°	8.000			1.215	2.412	0.092	0.018		K0+163.347	K0+164.554	K0+165.76		51.881	54.877	63°	
JD4	K0+210.789	3770018.484	429142.956		7°	8.000			0.468	0.935	0.014	0.001		K0+210.321	K0+210.789	K0+211.257		44.562	46.245	70°	
JD5	K0+266.225	3770037.281	429195.109		1°	8.000			0.092	0.185	0.001	0.000		K0+266.133	K0+266.225	K0+266.318		54.877	55.437	72°	
ZD	K0+354.325	3770065.234	429278.657															88.007	88.100		

竖 曲 线 表

序号	变坡点桩号	竖 曲 线								纵 坡 %		变坡点间距m	直线段长m	备注
		高程 m	凸曲线半径m	凹曲线半径m	竖曲线长m	切线长m	外距m	起点桩号	终点桩号	+	-			
1	起点 K0+000.000	939.64												
2	K0+060.000	939.94	4000		52.199	26.1	0.085	K0+033.9	K0+086.099	0.5		60	33.9	
3	K0+120.000	939.457	5500		54.513	27.259	0.068	K0+092.742	K0+147.255		0.805	60	6.642	
4	K0+200.000	938.02		10000	50.119	25.063	0.031	K0+174.942	K0+225.06		1.796	80	27.687	
5	K0+260.000	937.243		7000	55.022	27.512	0.054	K0+232.49	K0+287.512		1.295	60	7.43	
6	K0+320.126	936.937		3000	54.828	27.415	0.125	K0+292.711	K0+347.539		0.509	60.126	5.199	
7	终点 K0+354.325	937.388								1.319		34.199	6.786	

四川省建设工程设计出图专用章

永忠工程管理（集团）有限公司  
资质等级范围：建筑工程      甲级  
资质证书编号：A151027583

四川省住房和城乡建设厅监制



永忠工程管理（集团）有限公司  
Yong Zhong Engineering Management (Group) Co., Ltd.

甲级工程设计证书编号:A151027583

地址:四川省甘孜藏族自治州康定市康定炉城

镇东方阿尔卑斯情歌风情小镇二期3幢2

单元X2-12-3号

平面示意: KEY PLAN

注册执业章

REGISTERED PRACTICE SIGNET

姓名: 袁 林 NAME

注册证书号码:106200218 REGISTRATION CERTIFICATE NO.

注册印章号码:5102758-014 REGISTERED SIGNET NO.

建设单位:陕西科技大学 CLIENT

工程名称:农业农村部干果类水果（核桃）全程  
机械化科研试验基础设施建设项目 PROJECT

子项名称: 田间道路 SUB ITEM

设计号: 20251101 PROJECT NO.

图 名: DWG. TITLE

平曲线表、竖曲线表

设计负责人 PROJECT LEADER 丁 一

审 定 APPROVED BY 周 玲 周玲

审 核 AUDIT 袁 林 袁林

专业负责人 SURV. ENGINEER 袁 林 袁林

校 对 CHECKED BY 王 江 王江

设 计 DESIGNED BY 金 铁 红 金铁红

日期:2025.11 DATE 图 别: 土 建 DWG. TYPE

比 例: 1:100 SCALE 图 号: 18 DWG. NO.

版本号: 第一版 VERSION

说 明: DIRECTIONS

- 1、本图版权为本设计院拥有，任何人士如未获允许不得翻印任何部分。
- 2、所有尺寸均以标注为准，图上自行量取无效。
- 3、本图需加盖本设计院工程设计出图专用章及注册章方有效。
- 4、本套图纸需经国家有关部门批准方可施工。





永忠工程管理（集团）有限公司  
Yong Zhong Engineering Management (Group) Co., Ltd.

甲级工程设计证书编号:A151027583

地址:四川省甘孜藏族自治州康定市康定炉城

镇东方阿尔卑斯情歌风情小镇二期3幢2

单元X2-12-3号

平面示意: KEY PLAN

注册执业章  
REGISTERED PRACTICE SIGNET

姓名: 袁 林 NAME

注册证书号码:106200218 REGISTRATION CERTIFICATE NO.

注册印章号码:5102758-014 REGISTERED SIGNET NO.

建设单位:陕西科技大学 CLIENT

工程名称:农业农村部干果类水果（核桃）全程  
机械化科研试验基础设施建设项目 PROJECT

子项名称: 田间道路 SUB ITEM

设计号: 20251101 PROJECT NO.

图 名: DWG. TITLE

逐桩坐标表

设计负责人 PROJECT LEADER	丁 一	
审 定 APPROVED BY	周 玲	
审 核 AUDIT	袁 林	
专业负责人 SPECIAL ENGINEER	袁 林	
校 对 CHECKED BY	王 江	
设 计 DESIGNED BY	金铁红	

日期:2025.11 DATE 图 别: 土 建 DWG. TYPE

比 例: 1:100 SCALE 图 号: 19 DWG. NO.

版本号: 第一版 VERSION

说 明: DIRECTIONS

- 1、本图版权为本设计院拥有，任何人士如未获允许不得翻印任何部分。
- 2、所有尺寸均以标注为准，图上自行量取无效。
- 3、本图需加盖本设计院工程设计出图专用章及注册章方有效。
- 4、本套图纸需经国家有关部门批准方可施工。

逐 桩 坐 标 表

桩号	坐标（米）		方位角
	X	Y	
K0+000.000	3769917.785	428960.716	66°
K0+020.000	3769925.958	428978.97	66°
K0+040.000	3769934.131	428997.224	66°
K0+060.000	3769942.304	429015.478	66°
K0+077.884	3769949.612	429031.8	66°
K0+078.263	3769949.758	429032.15	69°
K0+078.642	3769949.888	429032.505	71°
K0+080.000	3769950.324	429033.792	71°
K0+100.000	3769956.733	429052.737	71°
K0+107.961	3769959.284	429060.279	71°
K0+109.714	3769960.022	429061.864	59°
K0+111.467	3769961.088	429063.252	46°
K0+120.000	3769966.994	429069.411	46°
K0+140.000	3769980.835	429083.848	46°
K0+160.000	3769994.677	429098.284	46°
K0+163.347	3769996.994	429100.7	46°
K0+164.554	3769997.76	429101.631	55°
K0+165.76	3769998.377	429102.665	63°
K0+180.000	3770004.736	429115.407	63°
K0+200.000	3770013.666	429133.302	63°

逐 桩 坐 标 表

桩号	坐标（米）		方位角
	X	Y	
K0+210.321	3770018.275	429142.537	63°
K0+210.789	3770018.471	429142.962	67°
K0+211.257	3770018.642	429143.397	70°
K0+220.000	3770021.607	429151.622	70°
K0+240.000	3770028.389	429170.438	70°
K0+260.000	3770035.17	429189.253	70°
K0+266.133	3770037.25	429195.023	70°
K0+266.225	3770037.28	429195.109	71°
K0+266.318	3770037.31	429195.197	72°
K0+280.000	3770041.652	429208.172	72°
K0+300.000	3770047.997	429227.139	72°
K0+320.000	3770054.343	429246.105	72°
K0+340.000	3770060.689	429265.072	72°
K0+354.325	3770065.234	429278.657	72°

四川省建设工程设计出图专用章

永忠工程管理（集团）有限公司

资质等级范围：建筑工程 甲级

资质证书编号：A151027583

四川省住房和城乡建设厅监制



永忠工程管理（集团）有限公司  
Yong Zhong Engineering Management (Group) Co., Ltd.

甲级工程设计证书编号:A151027583

地址:四川省甘孜藏族自治州康定市康定炉城

镇东方阿尔卑斯情歌风情小镇二期3幢2

单元X2-12-3号

土方总量计算表

桩号	填方面积 (平方米)	挖方面积 (平方米)	填方量 (立方米)	挖方量 (立方米)
K0+000.000	0.597	0.449		
K0+020.000	0.654	0.438	12.515	8.868
K0+040.000	0.562	0.585	12.161	10.226
K0+060.000	0.465	0.742	10.269	13.268
K0+077.884	0.704	0.362	10.452	9.876
K0+078.263	0.706	0.36	0.267	0.137
K0+078.642	0.705	0.362	0.268	0.137
K0+100.000	0.407	0.789	11.88	12.299
K0+104.992	0.303	0.934	1.773	4.302
K0+107.961	0.24	1.029	0.806	2.915
K0+109.714	0.23	1.049	0.412	1.821
K0+111.467	0.246	1.012	0.417	1.806
K0+112.988	0.277	0.955	0.398	1.496
K0+114.436	0.306	0.902	0.422	1.345
K0+120.000	0.41	0.714	1.992	4.498
K0+140.000	0.689	0.26	10.994	9.742
K0+160.000	0.827	0.064	15.163	3.24
K0+163.347	0.852	0.038	2.811	0.171
K0+164.554	0.865	0.042	1.036	0.048
K0+165.76	0.862	0.051	1.041	0.056

土方总量计算表

桩号	填方面积 (平方米)	挖方面积 (平方米)	填方量 (立方米)	挖方量 (立方米)
K0+165.76	0.862	0.051		
K0+180.000	0.723	0.232	11.284	2.013
K0+200.000	0.673	0.31	13.966	5.412
K0+210.321	0.557	0.406	6.348	3.695
K0+210.789	0.561	0.397	0.262	0.188
K0+211.257	0.562	0.395	0.263	0.185
K0+220.000	0.543	0.417	4.831	3.552
K0+240.000	0.548	0.403	10.91	8.2
K0+260.000	0.553	0.34	11.01	7.423
K0+266.133	0.542	0.348	3.358	2.109
K0+266.225	0.542	0.348	0.05	0.032
K0+266.318	0.542	0.348	0.05	0.032
K0+280.000	0.48	0.518	6.993	5.922
K0+300.000	0.51	0.583	9.905	11.003
K0+320.000	1.13	0.135	16.397	7.182
K0+340.000	1.923	0.091	30.521	2.26
K0+354.325	0.96	0.655	20.646	5.344
合 计			241.872	150.805

平面示意: KEY PLAN

注册执业章

REGISTERED PRACTICE SIGNET

姓 名: 袁 林 NAME

注册证书号码:106200218 REGISTRATION CERTIFICATE NO.

注册印章号码:5102758-014 REGISTERED SIGNET NO.

建设单位:陕西科技大学 CLIENT

工程名称:农业农村部干果类水果(核桃)全程  
机械化科研试验基础设施建设项目 PROJECT

子项名称: 田间道路 SUB ITEM

设计号: 20251101 PROJECT NO.

图 名: DWG. TITLE

土方总量计算表

设计负责人 PROJECT LEADER 丁 一

审 定 APPROVED BY 周 玲 周玲

审 核 AUDIT 袁 林 袁林

专业负责人 SURV. ENGINEER 袁 林 袁林

校 对 CHECKED BY 王 江 王江

设 计 DESIGNED BY 金铁红 金铁红

日期:2025.11 DATE 图 别: 土 建 DWG. TYPE

比 例: 1:100 SCALE 图 号: 20 DWG. NO.

版本号: 第一版 VERSION

说 明: DIRECTIONS

- 1、本图版权为本设计院拥有,任何人士如未获允许不得翻印任何部分。
- 2、所有尺寸均以标注为准,图上自行量取无效。
- 3、本图需加盖本设计院工程设计出图专用章及注册章方有效。
- 4、本套图纸需经国家有关部门批准方可施工。

四川省建设工程设计出图专用章

永忠工程管理（集团）有限公司

资质等级范围：建筑工程 甲级

资质证书编号：A151027583

四川省住房和城乡建设厅监制